

凡例	記号	境界標の種別	記号	境界標の種別	記号	境界標の種別
	石	杭	金	金属杭	キ	刻み
	コ	コンクリート杭	フ	プレート	計	計算点
	合	合成杭	鋳	金属鋳		

地番	530-1, 530-3乃至530-5
土地の所在	高崎市栗崎町字原

地積測量図

求積表

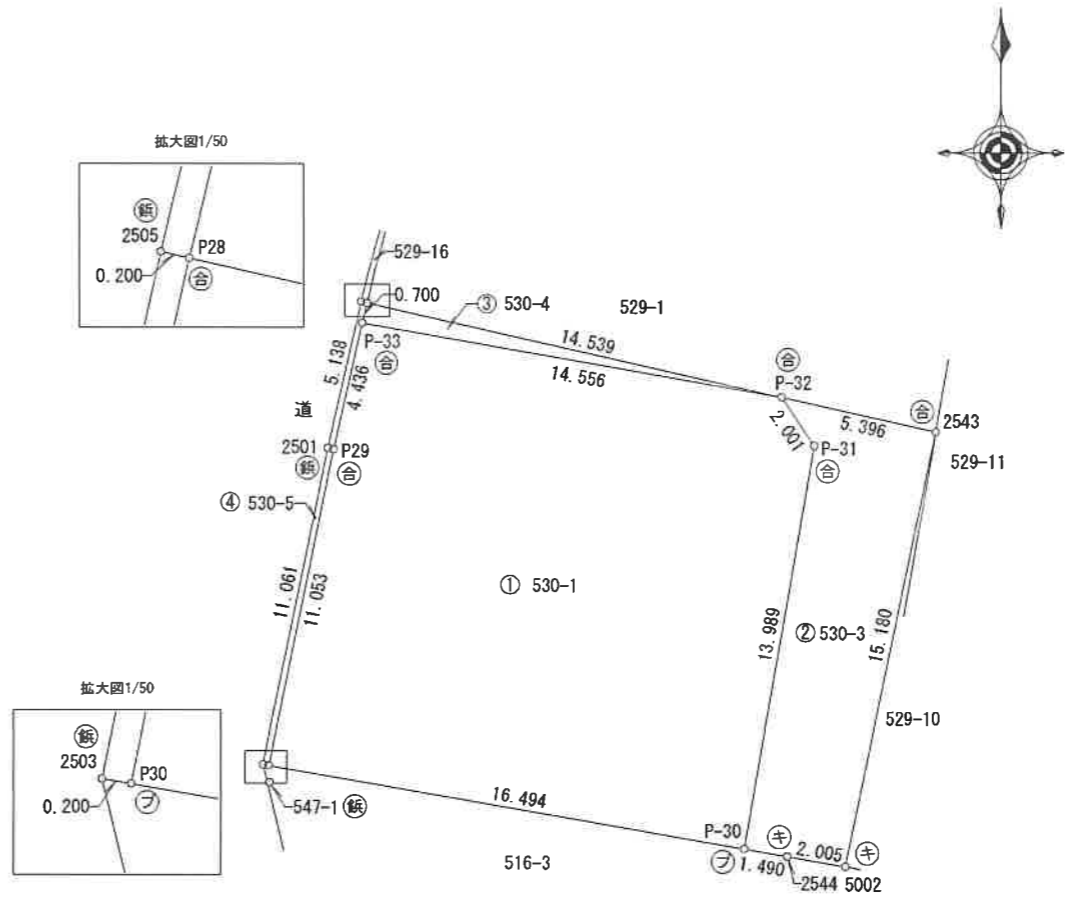
地番	① 530-1				
NO	Xn	Yn	Yn+1-Yn-1	Xn · (Yn+1-Yn-1)	
P-30	34041.533	-68840.684	-18.627	-634091.635191	
P30	34044.329	-68856.939	-14.049	-478288.778121	
P29	34055.160	-68854.733	3.176	108159.188160	
P-33	34059.489	-68853.763	15.308	521382.657612	
P-32	34056.982	-68839.425	15.451	526214.428882	
P-31	34055.319	-68838.312	-1.259	-42875.646621	
			合計	500.214721	
			合計面積	250.1073605	
			地積	250.10	m ²

地番	② 530-3				
NO	Xn	Yn	Yn+1-Yn-1	Xn · (Yn+1-Yn-1)	
5002	34040.934	-68837.241	-5.055	-172076.921370	
2544	34041.280	-68839.216	-3.443	-117204.127040	
P-30	34041.533	-68840.684	0.904	30773.545832	
P-31	34055.319	-68838.312	1.259	42875.646621	
P-32	34056.982	-68839.425	4.151	141370.532282	
2543	34055.798	-68834.161	2.184	74377.862832	
			合計	116.539157	
			合計面積	58.2695785	
			地積	58.26	m ²

地番	③ 530-4				
NO	Xn	Yn	Yn+1-Yn-1	Xn · (Yn+1-Yn-1)	
P-32	34056.982	-68839.425	-0.153	-5210.718246	
P-33	34059.489	-68853.763	-14.185	-483133.851465	
P28	34060.172	-68853.610	14.338	488354.746136	
			合計	10.176425	
			合計面積	5.0882125	
			地積	5.08	m ²

地番	④ 530-5				
NO	Xn	Yn	Yn+1-Yn-1	Xn · (Yn+1-Yn-1)	
P30	34044.329	-68856.939	-2.403	-81808.522587	
2503	34044.363	-68857.136	2.010	68429.169630	
2501	34055.202	-68854.929	3.331	113437.877862	
2505	34060.216	-68853.805	1.319	44925.424904	
P28	34060.172	-68853.610	0.042	1430.527224	
P-33	34059.489	-68853.763	-1.123	-38248.806147	
P29	34055.160	-68854.733	-3.176	-108159.188160	
			合計	6.482726	
			合計面積	3.2413630	
			地積	3.24	m ²

測量年月日	令和7年12月13日
座標系	世界測地(測地成果2011)IX系



基準点座標一覧表

点名	X座標	Y座標
547-1	34043.757	-68856.913
548-1	34034.033	-68823.295

作成者 高崎市中居町43番地1
土地家屋調査士法人ランドプロ
土地家屋調査士 須長 亮 (令和7年12月16日作成)

申請人 五十嵐 圭一
(群馬土地家屋調査士会)

縮尺 1/250

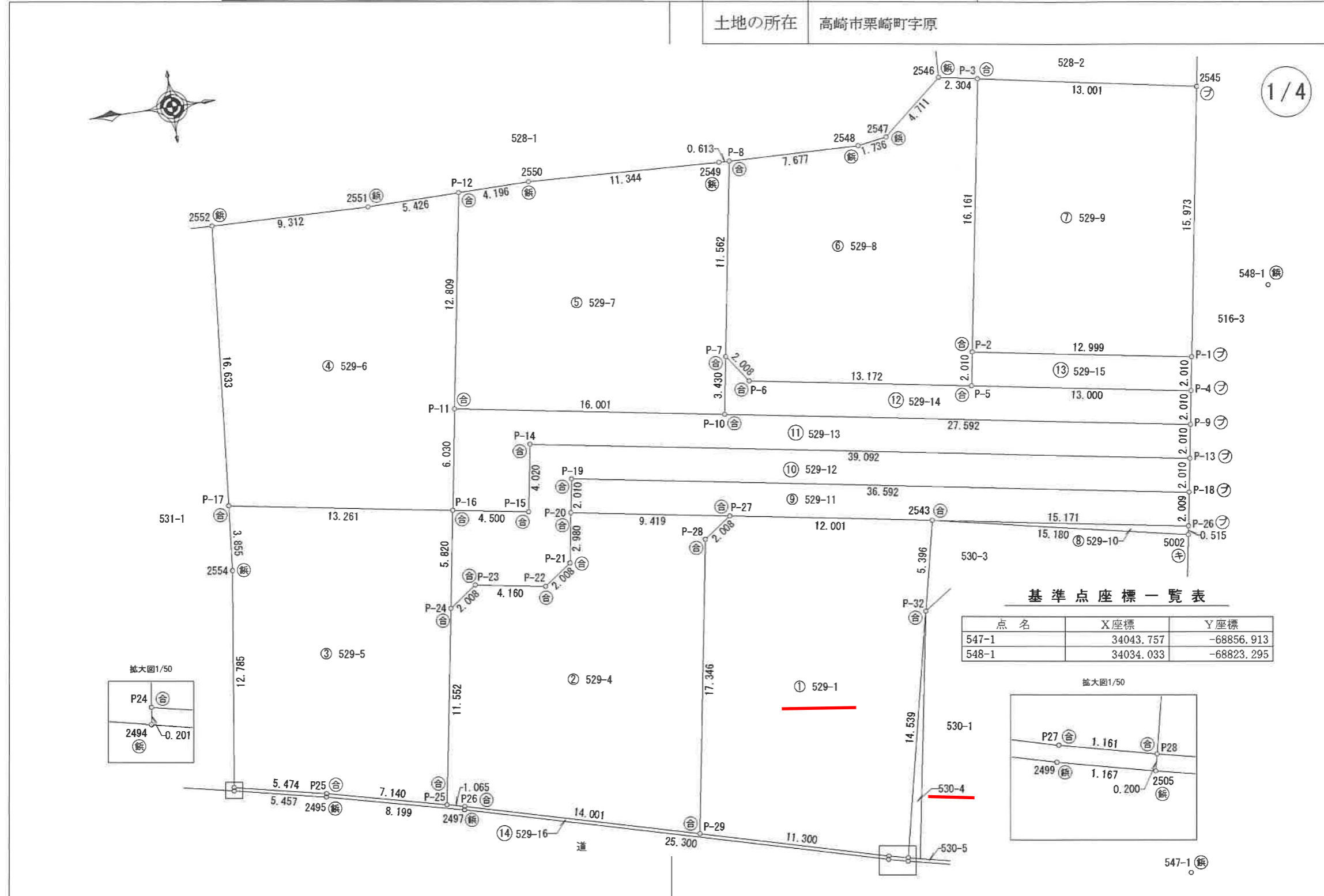
548-1
鋳

凡例	記号	境界標の種類	記号	境界標の種類	記号	境界標の種類
	石	杭	金	金属杭	キ	刻み
	コ	コンクリート杭	プ	プレート	計	計算点
	合	合成杭	鉄	金属鉄		

地番 529-1, 529-4乃至529-16

地積測量図

土地の所在 高崎市栗崎町字原



基準点座標一覧表

点名	X座標	Y座標
547-1	34043.757	-68856.913
548-1	34034.033	-68823.295



作成者 高崎市中居町43番地1
土地家屋調査士法人ランドプロ
土地家屋調査士 須長 亮 (令和7年12月16日作成)

申請人 五十嵐 圭一
(群馬土地家屋調査士会)

縮尺 1/250

地番 529-1, 529-4乃至529-16

地積測量図

土地の所在 高崎市栗崎町字原

2/4

求積表

地番 ① 529-1				
NO	Xn	Yn	Yn+1-Yn-1	Xn · (Yn+1-Yn-1)
2543	34055.798	-68834.161	-7.299	-248573.269602
P-32	34056.982	-68839.425	-19.449	-662374.242918
P28	34060.172	-68853.610	-13.911	-473811.052692
P27	34061.300	-68853.336	3.230	110017.999000
P-29	34072.206	-68850.380	20.051	683181.802506
P-28	34069.265	-68833.285	18.254	621900.363310
P-27	34067.625	-68832.126	-0.876	-29843.239500
合計				498.360104
合計面積				249.1800520
地積				249.18 m ²

地番 ④ 529-6				
NO	Xn	Yn	Yn+1-Yn-1	Xn · (Yn+1-Yn-1)
P-11	34082.785	-68823.399	-18.566	-632780.986310
P-16	34083.807	-68829.342	-3.694	-125905.583058
P-17	34096.876	-68827.093	18.812	641430.431312
2552	34095.347	-68810.530	16.296	555617.774712
2551	34086.039	-68810.797	-0.246	-8385.165594
P-12	34080.613	-68810.776	-12.602	-429483.885026
合計				492.586036
合計面積				246.2930180
地積				246.29 m ²

地番 ② 529-4				
NO	Xn	Yn	Yn+1-Yn-1	Xn · (Yn+1-Yn-1)
P-20	34076.908	-68830.529	1.340	45663.056720
P-27	34067.625	-68832.126	-2.756	-93890.374500
P-28	34069.265	-68833.285	-18.254	-621900.363310
P-29	34072.206	-68850.380	-13.432	-457657.870992
P26	34085.719	-68846.717	3.917	133513.761323
P-25	34086.753	-68846.463	11.639	396735.718167
P-24	34084.794	-68835.078	12.544	427559.655936
P-23	34083.154	-68833.919	0.454	15473.751916
P-22	34079.054	-68834.624	0.453	15437.811462
P-21	34077.414	-68833.466	4.095	139547.010330
合計				482.157052
合計面積				241.0785260
地積				241.07 m ²

地番 ⑤ 529-7				
NO	Xn	Yn	Yn+1-Yn-1	Xn · (Yn+1-Yn-1)
P-7	34066.435	-68822.732	-14.774	-503297.510690
P-10	34067.016	-68826.112	-0.667	-22722.699672
P-11	34082.785	-68823.399	15.336	522693.590760
P-12	34080.613	-68810.776	12.640	430778.948320
2550	34076.417	-68810.759	-0.544	-18537.570848
2549	34065.087	-68811.320	-0.579	-19723.685373
P-8	34064.474	-68811.338	-11.412	-388743.777288
合計				447.295209
合計面積				223.6476045
地積				223.64 m ²

地番 ③ 529-5				
NO	Xn	Yn	Yn+1-Yn-1	Xn · (Yn+1-Yn-1)
P-16	34083.807	-68829.342	-7.985	-272159.198895
P-24	34084.794	-68835.078	-17.121	-583565.758074
P-25	34086.753	-68846.463	-9.679	-329925.682287
P25	34093.686	-68844.757	2.874	97985.253564
P24	34099.034	-68843.589	13.825	471419.145050
2554	34097.230	-68830.932	16.496	562467.906080
P-17	34096.876	-68827.093	1.590	54214.032840
合計				435.698278
合計面積				217.8491390
地積				217.84 m ²

地番 ⑥ 529-8				
NO	Xn	Yn	Yn+1-Yn-1	Xn · (Yn+1-Yn-1)
P-2	34051.954	-68824.625	-17.908	-609802.392232
P-5	34052.295	-68826.606	0.253	8615.230635
P-6	34065.276	-68824.372	3.874	131968.879224
P-7	34066.435	-68822.732	13.034	444021.913790
P-8	34064.474	-68811.338	11.163	380261.723262
2548	34056.800	-68811.569	0.032	1089.817600
2547	34055.084	-68811.306	3.295	112211.501780
2546	34051.479	-68808.274	2.608	88806.257232
P-3	34049.214	-68808.698	-16.351	-556738.698114
合計				434.233177
合計面積				217.1165885
地積				217.11 m ²

地番 ⑦ 529-9				
NO	Xn	Yn	Yn+1-Yn-1	Xn · (Yn+1-Yn-1)
2545	34036.434	-68811.087	-18.131	-617114.584854
P-1	34039.143	-68826.829	-13.538	-460821.917934
P-2	34051.954	-68824.625	18.131	617395.977974
P-3	34049.214	-68808.698	13.538	460958.259132
合計				417.734318
合計面積				208.8671590
地積				208.86 m ²

作成者 高崎市中居町43番地1
土地家屋調査士法人ランドプロ
土地家屋調査士 須長 亮 (令和7年12月16日作成)

申請人 五十嵐 圭一
(群馬土地家屋調査士会)

縮尺 1/