

凡例	記号	境界線の種別	記号	境界線の種別	記号	境界線の種別
	石	杭	金	金属杭	キ	刻み
	コ	コンクリート杭	ブ	プレート	ベ	ペイント
	合	合成杭	紙	金属紙		

地番	204-1, 204-11
土地の所在	高崎市藤塚町字僧ノ宮

### 地積測量図

T88

求積表

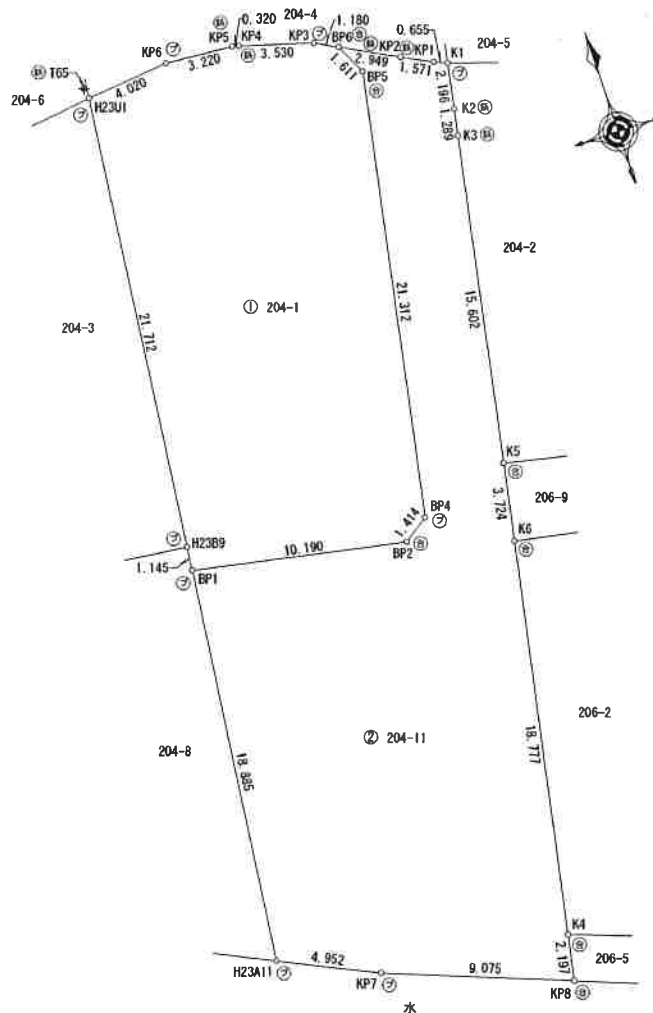
地番	① 204-1				
NO	Xn	Yn	Yn+1-Yn-1	Xn · (Yn+1-Yn-1)	
H23U1	37199.544	-78184.639	-0.304	-234505.925376	
H23B9	37177.955	-78186.947	-2.430	-90342.430650	
BP1	37176.817	-78187.069	9.896	367901.781032	
BP2	37174.952	-78177.051	11.184	415764.663168	
BP4	37175.752	-78175.885	5.069	188443.886888	
BP5	37196.704	-78171.982	3.202	119103.846208	
BP6	37198.155	-78172.683	-1.745	-64910.780475	
KP3	37198.706	-78173.727	-4.437	-165050.658522	
KP4	37199.679	-78177.120	-3.704	-137787.611016	
KP5	37199.756	-78177.431	-3.523	-131054.740388	
KP6	37199.985	-78180.643	-7.208	-268137.491880	
合計				-575.461011	
合計面積					287.7305055
地積					287.73 m <sup>2</sup>

地番	② 204-11				
NO	Xn	Yn	Yn+1-Yn-1	Xn · (Yn+1-Yn-1)	
BP6	37198.155	-78172.683	1.906	70899.683430	
KP2	37196.776	-78170.076	4.012	149233.465312	
KP1	37196.074	-78168.671	2.009	74726.912666	
K1	37195.820	-78168.067	0.201	7476.359820	
K2	37193.661	-78168.470	-0.639	-23766.749379	
K3	37182.394	-78168.706	-3.093	-115036.074642	
K5	37177.056	-78171.563	-3.539	-131569.601184	
K6	37173.395	-78172.245	-4.121	-153191.560795	
K4	37154.936	-78175.684	-3.841	-142712.109176	
KP8	37152.776	-78176.086	-8.903	-330771.164728	
KP7	37155.952	-78184.587	-12.992	-482730.128384	
H23A11	37158.039	-78189.078	-2.482	-92226.252798	
BP1	37176.817	-78187.069	12.027	447125.578059	
BP2	37174.952	-78177.051	11.184	415764.663168	
BP4	37175.752	-78175.885	5.069	188443.886888	
BP5	37196.704	-78171.982	3.202	119103.846208	
合計					770.754465
合計面積					385.3772325
地積					385.37 m <sup>2</sup>

測量年月日	令和8年4月9日
座標系	任意座標

器械点座標一覧表

点名	X座標	Y座標
T65	37200.043	-78184.715
T88	37196.077	-78149.243



作成者	高崎市中居町43番地1		
	土地家屋調査士法人グランドプロ		
	土地家屋調査士 須長 亮	(令和8年4月9日作成)	

申請人	株式会社阿久津都市開発 代表取締役 阿久津 昇
(群馬土地家屋調査士会)	

縮尺	1 / 250
----	---------

0315654

凡例	記号	境界線の種類	記号	境界線の種類
	⊕	石杭	⊗	合成杭
	⊙	コンクリート杭	⊛	金属杭
	⊕	測点( )		

川 206-2 (測・積)

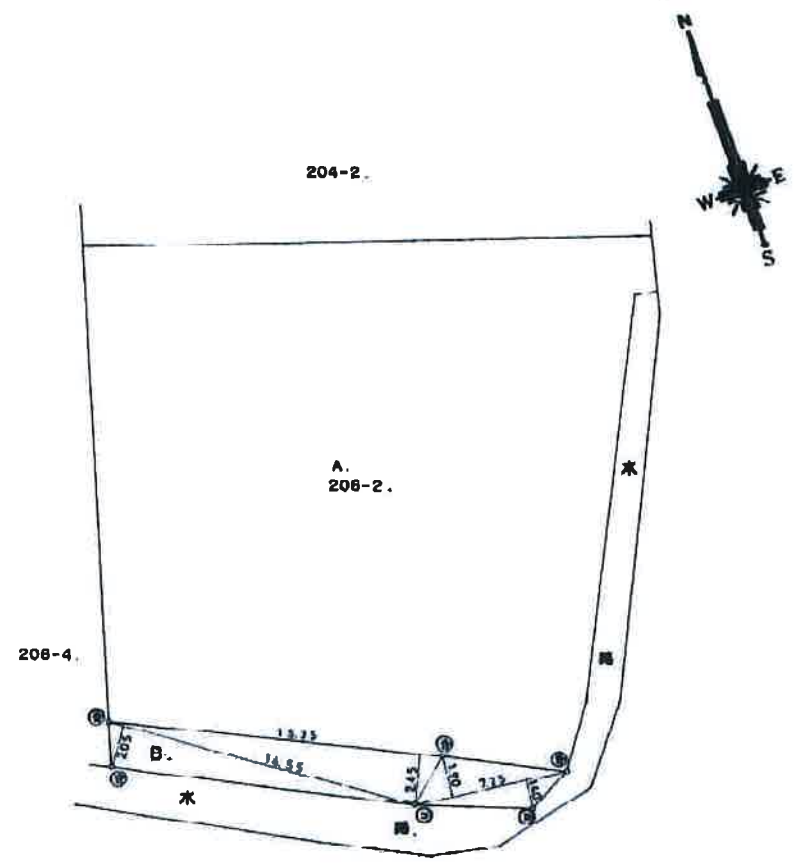
地番 206-5, 206-2 地積測量図

土地の所在 高崎市藤塚町字僧ノ宮

面積計算

14.55	X	2.05	=	29.8275
15.35	X	2.45	=	37.6075
7.25	X	(1.90 + 1.40)	=	23.9250
合計				91.3600
地				45.6800 m <sup>2</sup>

A  
621 - 45.6800 = 575.3200 m<sup>2</sup>



作製者 群馬県高崎市聖石町13番 藤塚 自衛 土地家屋調査士 青藤公 (昭和63年7月19日作製)

申請人 [Redacted]

縮尺 1/250