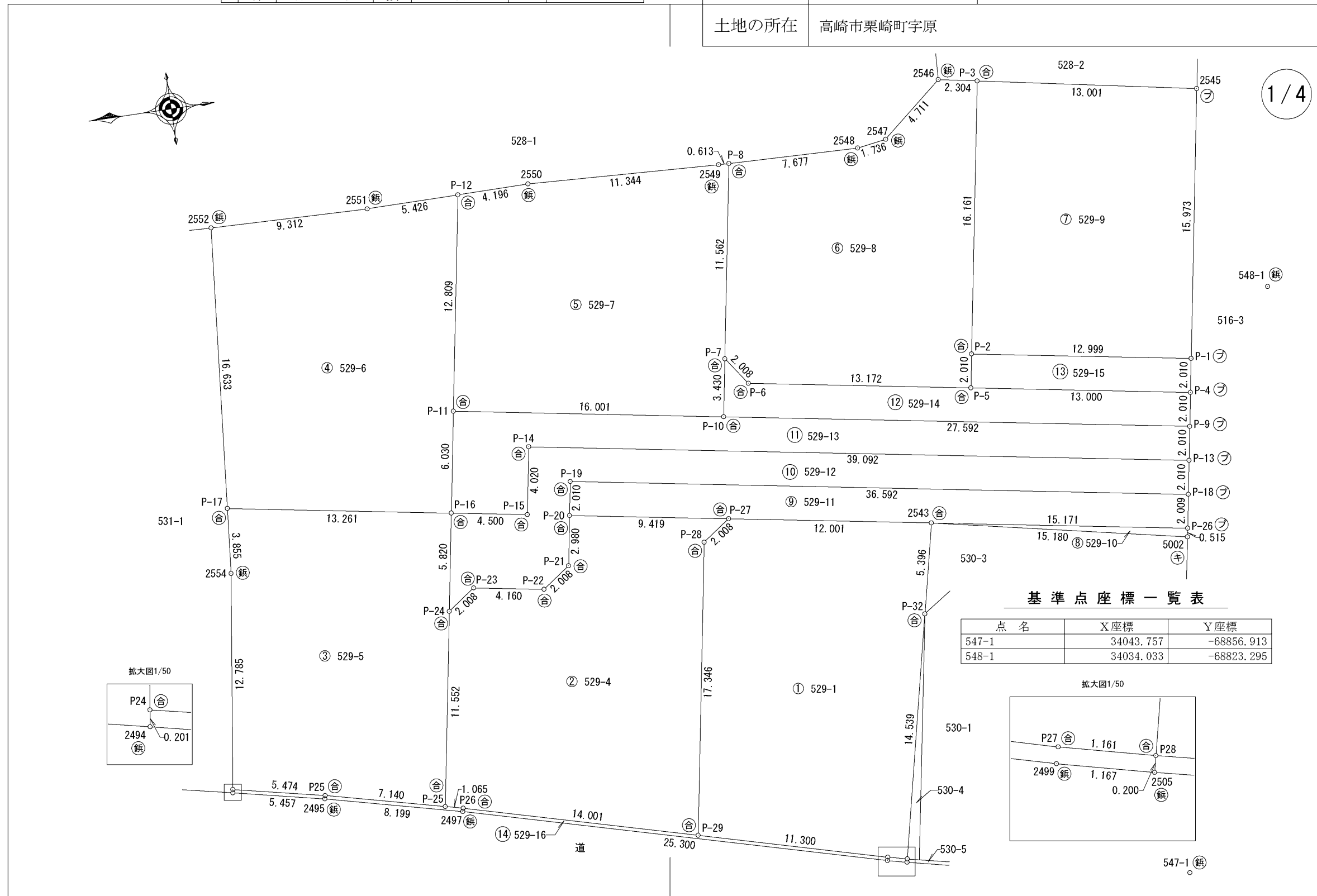


凡	記号	境界標の種別	記号	境界標の種別	記号	境界標の種別
例	石	石杭	金	金属杭	キ	刻み
	コ	コンクリート杭	ブ	プレート	計	計算点
	合	合成杭	鉸	金属鉸		

地番	529-1, 529-4乃至529-16
土地の所在	高崎市栗崎町字原

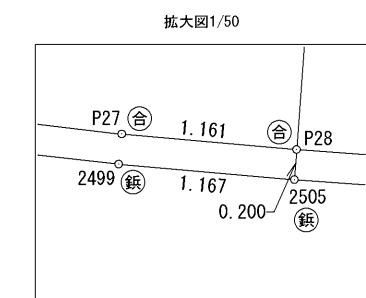
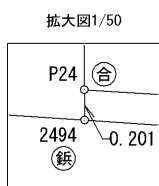
# 地積測量図



1/4

基準点座標一覧表

点名	X座標	Y座標
547-1	34043.757	-68856.913
548-1	34034.033	-68823.295



作成者	高崎市中居町43番地1 土地家屋調査士法人グランドプロ 土地家屋調査士 須長 亮 (令和7年12月16日作成)
-----	--

申請人	五十嵐 圭一 (群馬土地家屋調査士会)
縮尺	1/250

地番	529-1, 529-4乃至529-16	<b>地積測量図</b>
土地の所在	高崎市栗崎町字原	

2/4

求積表

地番	① 529-1			
NO	Xn	Yn	Yn+1-Yn-1	Xn · (Yn+1-Yn-1)
2543	34055.798	-68834.161	-7.299	-248573.269602
P-32	34056.982	-68839.425	-19.449	-662374.242918
P28	34060.172	-68853.610	-13.911	-473811.052692
P27	34061.300	-68853.336	3.230	110017.999000
P-29	34072.206	-68850.380	20.051	683181.802506
P-28	34069.265	-68833.285	18.254	621900.363310
P-27	34067.625	-68832.126	-0.876	-29843.239500
合計				498.360104
合計面積				249.1800520
地積				249.18 m <sup>2</sup>

地番	② 529-4			
NO	Xn	Yn	Yn+1-Yn-1	Xn · (Yn+1-Yn-1)
P-20	34076.908	-68830.529	1.340	45663.056720
P-27	34067.625	-68832.126	-2.756	-93890.374500
P-28	34069.265	-68833.285	-18.254	-621900.363310
P-29	34072.206	-68850.380	-13.432	-457657.870992
P26	34085.719	-68846.717	3.917	133513.761323
P-25	34086.753	-68846.463	11.639	396735.718167
P-24	34084.794	-68835.078	12.544	427559.655936
P-23	34083.154	-68833.919	0.454	15473.751916
P-22	34079.054	-68834.624	0.453	15437.811462
P-21	34077.414	-68833.466	4.095	139547.010330
合計				482.157052
合計面積				241.0785260
地積				241.07 m <sup>2</sup>

地番	③ 529-5			
NO	Xn	Yn	Yn+1-Yn-1	Xn · (Yn+1-Yn-1)
P-16	34083.807	-68829.342	-7.985	-272159.198895
P-24	34084.794	-68835.078	-17.121	-583565.758074
P-25	34086.753	-68846.463	-9.679	-329925.682287
P25	34093.686	-68844.757	2.874	97985.253564
P24	34099.034	-68843.589	13.825	471419.145050
2554	34097.230	-68830.932	16.496	562467.906080
P-17	34096.876	-68827.093	1.590	54214.032840
合計				435.698278
合計面積				217.8491390
地積				217.84 m <sup>2</sup>

地番	④ 529-6			
NO	Xn	Yn	Yn+1-Yn-1	Xn · (Yn+1-Yn-1)
P-11	34082.785	-68823.399	-18.566	-632780.986310
P-16	34083.807	-68829.342	-3.694	-125905.583058
P-17	34096.876	-68827.093	18.812	641430.431312
2552	34095.347	-68810.530	16.296	555617.774712
2551	34086.039	-68810.797	-0.246	-8385.165594
P-12	34080.613	-68810.776	-12.602	-429483.885026
合計				492.586036
合計面積				246.2930180
地積				246.29 m <sup>2</sup>

地番	⑤ 529-7			
NO	Xn	Yn	Yn+1-Yn-1	Xn · (Yn+1-Yn-1)
P-7	34066.435	-68822.732	-14.774	-503297.510690
P-10	34067.016	-68826.112	-0.667	-22722.699672
P-11	34082.785	-68823.399	15.336	522693.590760
P-12	34080.613	-68810.776	12.640	430778.948320
2550	34076.417	-68810.759	-0.544	-18537.570848
2549	34065.087	-68811.320	-0.579	-19723.685373
P-8	34064.474	-68811.338	-11.412	-388743.777288
合計				447.295209
合計面積				223.6476045
地積				223.64 m <sup>2</sup>

地番	⑥ 529-8			
NO	Xn	Yn	Yn+1-Yn-1	Xn · (Yn+1-Yn-1)
P-2	34051.954	-68824.625	-17.908	-609802.392232
P-5	34052.295	-68826.606	0.253	8615.230635
P-6	34065.276	-68824.372	3.874	131968.879224
P-7	34066.435	-68822.732	13.034	444021.913790
P-8	34064.474	-68811.338	11.163	380261.723262
2548	34056.800	-68811.569	0.032	1089.817600
2547	34055.084	-68811.306	3.295	112211.501780
2546	34051.479	-68808.274	2.608	88806.257232
P-3	34049.214	-68808.698	-16.351	-556738.698114
合計				434.233177
合計面積				217.1165885
地積				217.11 m <sup>2</sup>

地番	⑦ 529-9			
NO	Xn	Yn	Yn+1-Yn-1	Xn · (Yn+1-Yn-1)
2545	34036.434	-68811.087	-18.131	-617114.584854
P-1	34039.143	-68826.829	-13.538	-460821.917934
P-2	34051.954	-68824.625	18.131	617395.977974
P-3	34049.214	-68808.698	13.538	460958.259132
合計				417.734318
合計面積				208.8671590
地積				208.86 m <sup>2</sup>

作成者	高崎市中居町43番地1 土地家屋調査士法人グランドプロ	申請人	五十嵐 圭一	縮尺	1 /
	土地家屋調査士 須長 亮 (令和 7 年 12 月 16 日作成)				

地番	529-1, 529-4乃至529-16	<b>地積測量図</b>
土地の所在	高崎市栗崎町字原	

3/4

地番	㊸ 529-10			
NO	Xn	Yn	Yn+1-Yn-1	Xn · (Yn+1-Yn-1)
P-26	34040.847	-68836.733	-3.080	-104845.808760
5002	34040.934	-68837.241	2.572	87553.282248
2543	34055.798	-68834.161	0.508	17300.345384
合計				7.818872
合計面積				3.9094360
地積				3.90 m <sup>2</sup>

地番	㊹ 529-13			
NO	Xn	Yn	Yn+1-Yn-1	Xn · (Yn+1-Yn-1)
P-9	34039.824	-68830.791	-6.660	-226705.227840
P-13	34040.165	-68832.772	4.648	158218.686920
P-14	34078.691	-68826.143	2.667	90887.868897
P-15	34079.372	-68830.105	-3.199	-109019.911028
P-16	34083.807	-68829.342	6.706	228566.009742
P-11	34082.785	-68823.399	3.230	110087.395550
P-10	34067.016	-68826.112	-7.392	-251823.382272
合計				211.439969
合計面積				105.7199845
地積				105.71 m <sup>2</sup>

地番	㊺ 529-11			
NO	Xn	Yn	Yn+1-Yn-1	Xn · (Yn+1-Yn-1)
P-18	34040.506	-68834.753	-8.185	-278621.541610
P-26	34040.847	-68836.733	0.592	20152.181424
2543	34055.798	-68834.161	4.607	156895.061386
P-27	34067.625	-68832.126	3.632	123733.614000
P-20	34076.908	-68830.529	3.578	121927.176824
P-19	34076.568	-68828.548	-4.224	-143939.423232
合計				147.068792
合計面積				73.5343960
地積				73.53 m <sup>2</sup>

地番	㊻ 529-14			
NO	Xn	Yn	Yn+1-Yn-1	Xn · (Yn+1-Yn-1)
P-4	34039.483	-68828.810	-4.185	-142455.236355
P-9	34039.824	-68830.791	2.698	91839.445152
P-10	34067.016	-68826.112	8.059	274546.081944
P-7	34066.435	-68822.732	1.740	59275.596900
P-6	34065.276	-68824.372	-3.874	-131968.879224
P-5	34052.295	-68826.606	-4.438	-151124.085210
合計				112.923207
合計面積				56.4616035
地積				56.46 m <sup>2</sup>

地番	㊼ 529-12			
NO	Xn	Yn	Yn+1-Yn-1	Xn · (Yn+1-Yn-1)
P-13	34040.165	-68832.772	-8.610	-293085.820650
P-18	34040.506	-68834.753	4.224	143787.097344
P-19	34076.568	-68828.548	4.224	143939.423232
P-20	34076.908	-68830.529	-4.918	-167590.233544
P-21	34077.414	-68833.466	-4.095	-139547.010330
P-22	34079.054	-68834.624	-0.453	-15437.811462
P-23	34083.154	-68833.919	-0.454	-15473.751916
P-24	34084.794	-68835.078	4.577	156006.102138
P-16	34083.807	-68829.342	4.973	169498.772211
P-15	34079.372	-68830.105	3.199	109019.911028
P-14	34078.691	-68826.143	-2.667	-90887.868897
合計				228.809154
合計面積				114.4045770
地積				114.40 m <sup>2</sup>

地番	㊽ 529-15			
NO	Xn	Yn	Yn+1-Yn-1	Xn · (Yn+1-Yn-1)
P-1	34039.143	-68826.829	-4.185	-142453.813455
P-4	34039.483	-68828.810	0.223	7590.804709
P-5	34052.295	-68826.606	4.185	142508.854575
P-2	34051.954	-68824.625	-0.223	-7593.585742
合計				52.260087
合計面積				26.1300435
地積				26.13 m <sup>2</sup>

作成者	高崎市中居町43番地1 土地家屋調査士法人グランドプロ	申請人	五十嵐 圭一	縮尺	1 /
	土地家屋調査士 須長 亮 (令和 7 年 12 月 16 日作成)				

地番	529-1, 529-4乃至529-16
土地の所在	高崎市栗崎町字原

### 地積測量図

4/4

地番	⑭ 529-16			
NO	X <sub>n</sub>	Y <sub>n</sub>	Y <sub>n+1</sub> -Y <sub>n-1</sub>	X <sub>n</sub> · (Y <sub>n+1</sub> -Y <sub>n-1</sub> )
2505	34060.216	-68853.805	0.080	2724.817280
2499	34061.350	-68853.530	6.894	234818.946900
2497	34085.769	-68846.911	8.578	292387.726482
2495	34093.731	-68844.952	3.123	106474.721913
2494	34099.062	-68843.788	1.363	46477.021506
P24	34099.034	-68843.589	-0.969	-33041.963946
P25	34093.686	-68844.757	-2.874	-97985.253564
P-25	34086.753	-68846.463	-1.960	-66810.035880
P26	34085.719	-68846.717	-3.917	-133513.761323
P-29	34072.206	-68850.380	-6.619	-225523.931514
P27	34061.300	-68853.336	-3.230	-110017.999000
P28	34060.172	-68853.610	-0.469	-15974.220668
		合計		16.068186
		合計面積		8.0340930
		地積		8.03 m <sup>2</sup>

測量年月日	令和7年12月13日
座標系	世界測地(測地成果2011)IX系

作成者	高崎市中居町43番地1 土地家屋調査士法人グランドプロ 土地家屋調査士 須長 亮 (令和7年12月16日作成)
-----	--

申請人	五十嵐 圭一 (群馬土地家屋調査士会)	縮尺	1/
-----	------------------------	----	----