

凡例	記号	境界標の種類	記号	境界標の種類	記号	境界標の種類
	石	石杭	金	金属杭	キ	刻み
	コ	コンクリート杭	ブ	プレート	ペ	ペイント
	合	合成杭	鋳	金属鋳		

地番	261-1, 261-11乃至261-16
土地の所在	前橋市北代田町字北

地積測量図

1/2

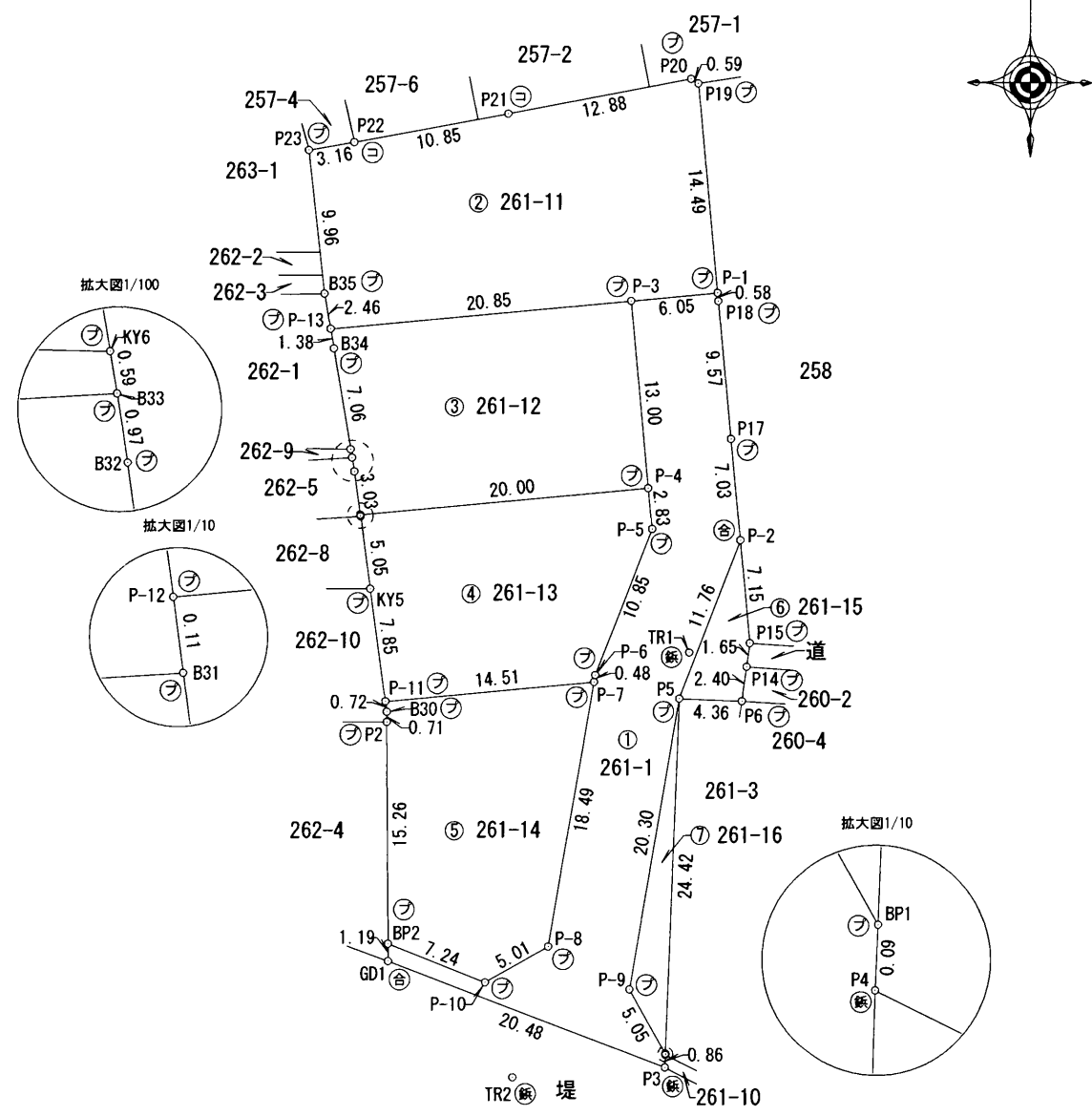
求積表

地番	① 261-1			
NO	Xn	Yn	Yn+1-Yn-1	Xn · (Yn+1-Yn-1)
P3	45918.034	-68060.053	-19.178	-880616.056052
GD1	45925.283	-68079.203	-19.157	-879790.646431
BP2	45926.472	-68079.210	6.737	309406.641864
P-10	45923.840	-68072.466	11.108	510122.014720
P-8	45926.303	-68068.102	7.513	345044.314439
P-7	45944.524	-68064.953	3.231	148446.757044
P-6	45945.001	-68064.871	4.007	184101.619007
P-5	45955.118	-68060.946	3.666	168471.462588
P-4	45957.938	-68061.205	-1.451	-66684.968038
P-3	45970.883	-68062.397	4.830	222039.364890
P-1	45971.454	-68056.375	6.076	279322.554504
P18	45970.881	-68056.321	0.931	42798.890211
P17	45961.354	-68055.444	1.525	70091.064850
P-2	45954.354	-68054.796	-3.607	-165757.354878
P5	45943.386	-68059.051	-7.712	-354315.392832
P-9	45923.380	-68062.508	-0.970	-44545.678600
BP1	45918.985	-68060.021	2.483	114016.839755
P4	45918.895	-68060.025	-0.032	-1469.404640
合計				682.022401
合計面積				341.0112005
地積				341.01 m ²

地番	② 261-11			
NO	Xn	Yn	Yn+1-Yn-1	Xn · (Yn+1-Yn-1)
P-1	45971.454	-68056.375	-4.669	-214640.718726
P-3	45970.883	-68062.397	-26.784	-1231284.130272
P-13	45968.916	-68083.159	-21.174	-973345.827384
B35	45971.346	-68083.571	-1.506	-69232.847076
P23	45981.248	-68084.665	2.023	93020.064704
P22	45981.795	-68081.548	13.783	633767.080485
P21	45983.775	-68070.882	23.319	1072295.649225
P20	45986.200	-68058.229	13.154	604902.474800
P19	45985.884	-68057.728	1.854	85257.828936
合計				739.574692
合計面積				369.7873460
地積				369.78 m ²

器械点座標一覧表

点名	X座標	Y座標
T11	45905.664	-68029.807
T13	45944.665	-68028.109
TR1	45946.574	-68058.349
TR2	45917.335	-68070.568



作成者	高崎市上中居町 土地家屋調査士 須長 亮	申請人	株式会社阿久津都市開発 代表取締役 阿久津 昇	縮尺	1/500

(群馬土地家屋調査士会)

地番	261-1, 261-11乃至261-16	地積測量図
土地の所在	前橋市北代田町字北	

2/2

地番 ③ 261-12				
NO	Xn	Yn	Yn+1-Yn-1	Xn · (Yn+1-Yn-1)
P-3	45970.883	-68062.397	21.954	1009244.765382
P-4	45957.938	-68061.205	-18.720	-860332.599360
P-12	45956.051	-68081.117	-20.317	-933689.088167
B32	45959.052	-68081.522	-0.558	-25645.151016
B33	45960.007	-68081.675	-0.250	-11490.001750
KY6	45960.589	-68081.772	-1.254	-57634.578606
B34	45967.556	-68082.929	-1.387	-63757.000172
P-13	45968.916	-68083.159	20.532	943833.783312
合計				530.129623
合計面積				265.0648115
地積				265.06 m ²

地番 ⑥ 261-15				
NO	Xn	Yn	Yn+1-Yn-1	Xn · (Yn+1-Yn-1)
P5	45943.386	-68059.051	-0.097	-4456.508442
P-2	45954.354	-68054.796	4.915	225865.649910
P15	45947.232	-68054.136	0.443	20354.623776
P14	45945.597	-68054.353	-0.563	-25867.371111
P6	45943.220	-68054.699	-4.698	-215841.247560
合計				55.146573
合計面積				27.5732865
地積				27.57 m ²

地番 ④ 261-13				
NO	Xn	Yn	Yn+1-Yn-1	Xn · (Yn+1-Yn-1)
P-4	45957.938	-68061.205	20.171	927017.567398
P-5	45955.118	-68060.946	-3.666	-168471.462588
P-6	45945.001	-68064.871	-4.007	-184101.619007
P-7	45944.524	-68064.953	-14.529	-667527.989196
P-11	45943.156	-68079.400	-15.483	-711337.884348
KY5	45950.937	-68080.436	-1.703	-78254.445711
B31	45955.946	-68081.103	-0.681	-31295.999226
P-12	45956.051	-68081.117	19.898	914433.502798
合計				461.670120
合計面積				230.8350600
地積				230.83 m ²

地番 ⑦ 261-16				
NO	Xn	Yn	Yn+1-Yn-1	Xn · (Yn+1-Yn-1)
BP1	45918.985	-68060.021	-3.457	-158741.931145
P-9	45923.380	-68062.508	0.970	44545.678600
P5	45943.386	-68059.051	2.487	114261.200982
合計				64.948437
合計面積				32.4742185
地積				32.47 m ²

測量年月日	令和6年1月26日
座標系	世界測地系(測地成果2011)IX系

地番 ⑤ 261-14				
NO	Xn	Yn	Yn+1-Yn-1	Xn · (Yn+1-Yn-1)
P-7	45944.524	-68064.953	11.298	519081.232152
P-8	45926.303	-68068.102	-7.513	-345044.314439
P-10	45923.840	-68072.466	-11.108	-510122.014720
BP2	45926.472	-68079.210	-6.834	-313861.509648
P2	45941.735	-68079.300	-0.095	-4364.464825
B30	45942.440	-68079.305	-0.100	-4594.244000
P-11	45943.156	-68079.400	14.352	659376.174912
合計				470.859432
合計面積				235.4297160
地積				235.42 m ²

作成者 高崎市上中居町 須長 亮 (令和6年1月26日作成)



申請人 株式会社阿久津都市開発 代表取締役 阿久津 昇 (群馬土地家屋調査士会)

縮尺 1/