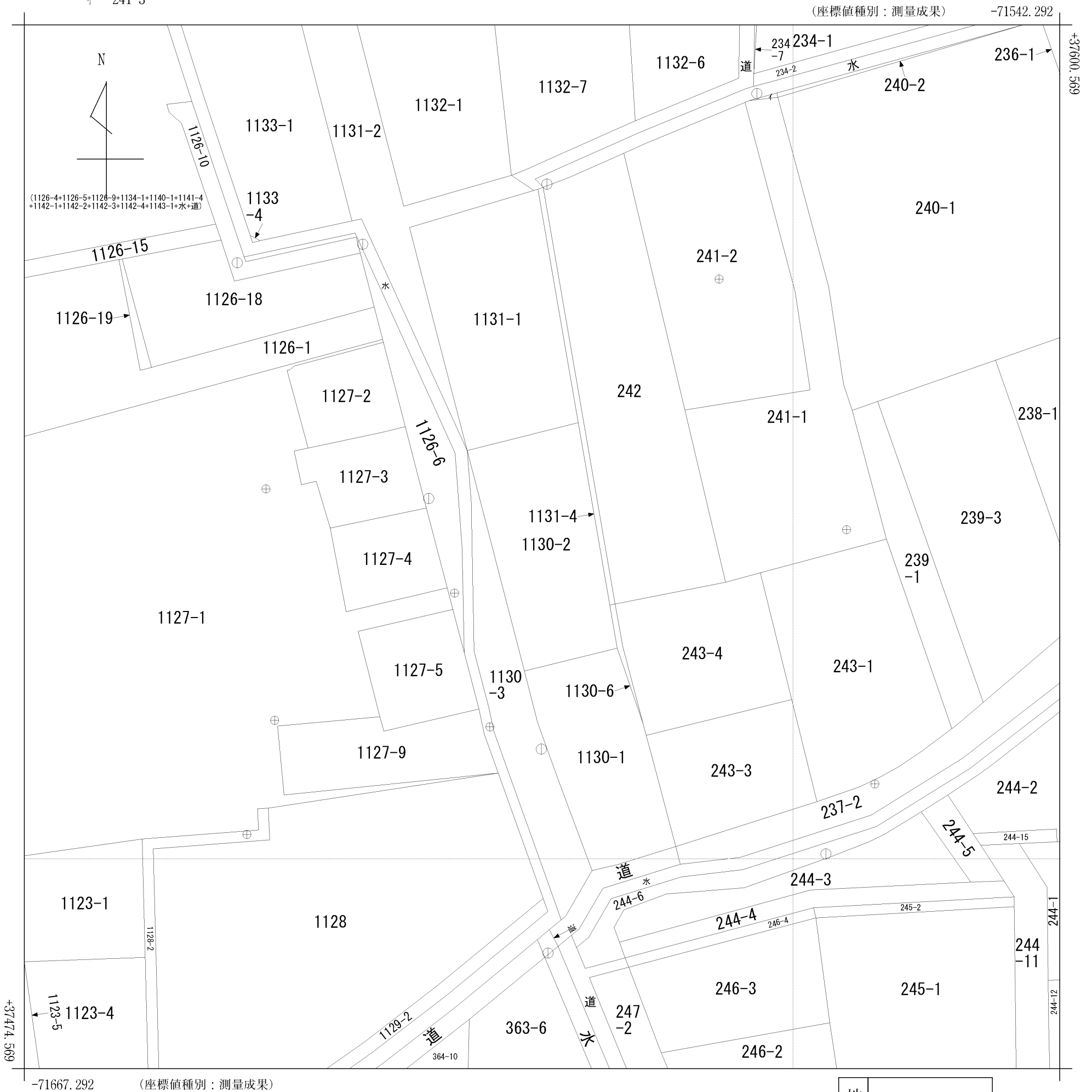


241-3



(注) 国土交通省国土地理院が公表した座標補正パラメータ(touhokutaiheiyouki2011.par)による修正がされています。

地番区域見出  
上大類町

請求部	所在	高崎市上大類町字新田宅地				地番	1130番2			
出力縮尺	1/500	精度区分	甲三	座標系番号又は記号	IX	分類	地図(法第14条第1項)		種類	地籍図
作成年月日	平成22年1月			備付年月日(原図)	平成22年9月16日			補事項		