

凡例	記号	境界標の種類	記号	境界標の種類	記号	境界標の種類
	石	石杭	金	金属杭	キ	刻み
	コ	コンクリート杭	ブ	プレート	ペ	ペイント
合	合成杭	鋳	金属鋳	計	計算点	

地番	579-1, 579-3乃至579-9	地積測量図
土地の所在	高崎市栗崎町字宮原	

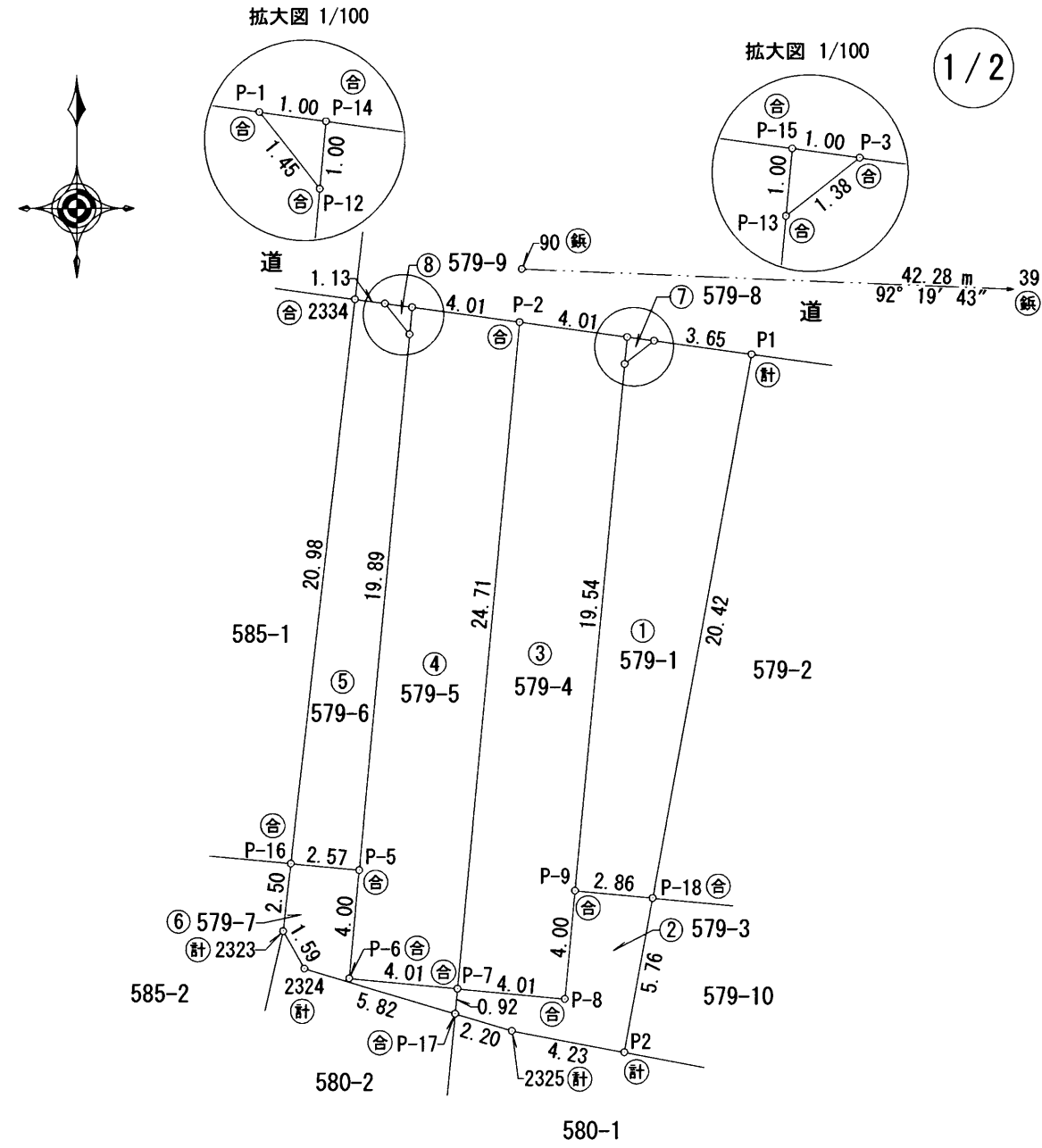
求積表

地番	① 579-1				
NO	Xn	Yn	Yn+1-Yn-1	Xn · (Yn+1-Yn-1)	
P-3	34058.283	-68999.130	4.697	159971.755251	
P1	34057.784	-68995.518	-0.075	-2554.333800	
P-18	34037.698	-68999.205	-6.539	-222572.507222	
P-9	34037.968	-69002.057	-1.010	-34378.347680	
P-13	34057.423	-69000.215	2.927	99686.077121	
			合計	152.643670	
			合計面積	76.3218350	
			地積	76.32 m <sup>2</sup>	

地番	② 579-3				
NO	Xn	Yn	Yn+1-Yn-1	Xn · (Yn+1-Yn-1)	
P-7	34034.363	-69006.426	4.079	138826.166677	
P-8	34033.986	-69002.434	4.369	148694.484834	
P-9	34037.968	-69002.057	3.229	109908.598672	
P-18	34037.698	-68999.205	1.812	61676.308776	
P2	34032.031	-69000.245	-5.201	-177000.593231	
2325	34032.817	-69004.406	-6.268	-213317.696956	
P-17	34033.444	-69006.513	-2.020	-68747.556880	
			合計	39.711892	
			合計面積	19.8559460	
			地積	19.85 m <sup>2</sup>	

地番	③ 579-4				
NO	Xn	Yn	Yn+1-Yn-1	Xn · (Yn+1-Yn-1)	
P-2	34058.968	-69004.097	6.305	214741.793240	
P-15	34058.419	-69000.121	3.882	132214.782558	
P-13	34057.423	-69000.215	-1.936	-65935.170928	
P-9	34037.968	-69002.057	-2.219	-75530.250992	
P-8	34033.986	-69002.434	-4.369	-148694.484834	
P-7	34034.363	-69006.426	-1.663	-56599.145669	
			合計	197.523375	
			合計面積	98.7616875	
			地積	98.76 m <sup>2</sup>	

地番	④ 579-5				
NO	Xn	Yn	Yn+1-Yn-1	Xn · (Yn+1-Yn-1)	
P-14	34059.517	-69008.073	4.070	138622.234190	
P-2	34058.968	-69004.097	1.647	56095.120296	
P-7	34034.363	-69006.426	-6.322	-215165.242886	
P-6	34034.741	-69010.419	-3.616	-123069.623456	
P-5	34038.724	-69010.042	2.252	76655.206448	
P-12	34058.521	-69008.167	1.969	67061.227849	
			合計	198.922441	
			合計面積	99.4612205	
			地積	99.46 m <sup>2</sup>	



器械点座標一覧表

点名	X座標	Y座標
90	34060.924	-69004.014
39	34059.206	-68961.768

作成者 高崎市上中居町43番地1  
土地家屋調査士 須長 亮 (令和5年10月2日作成)

申請人 五十嵐 豊 (群馬土地家屋調査士会)  
縮尺 1/250

地番	579-1, 579-3乃至579-9
土地の所在	高崎市栗崎町字宮原

### 地積測量図

2/2

地番 ⑤ 579-6				
NO	Xn	Yn	Yn+1-Yn-1	Xn · (Yn+1-Yn-1)
2334	34059.808	-69010.179	3.534	120367.361472
P-1	34059.654	-69009.064	2.012	68528.023848
P-12	34058.521	-69008.167	-0.978	-33309.233538
P-5	34038.724	-69010.042	-4.431	-150825.586044
P-16	34038.966	-69012.598	-0.137	-4663.338342
合計				97.227396
合計面積				48.6136980
地積				48.61 m <sup>2</sup>

地番 ⑥ 579-7				
NO	Xn	Yn	Yn+1-Yn-1	Xn · (Yn+1-Yn-1)
P-16	34038.966	-69012.598	2.844	96806.819304
P-5	34038.724	-69010.042	2.179	74170.379596
P-6	34034.741	-69010.419	3.616	123069.623456
P-7	34034.363	-69006.426	3.906	132938.221878
P-17	34033.444	-69006.513	-5.664	-192765.426816
2324	34035.102	-69012.090	-6.373	-216905.705046
2323	34036.480	-69012.886	-0.508	-17290.531840
合計				23.380532
合計面積				11.6902660
地積				11.69 m <sup>2</sup>

地番 ⑦ 579-8				
NO	Xn	Yn	Yn+1-Yn-1	Xn · (Yn+1-Yn-1)
P-15	34058.419	-69000.121	1.085	36953.384615
P-3	34058.283	-68999.130	-0.094	-3201.478602
P-13	34057.423	-69000.215	-0.991	-33750.906193
合計				0.999820
合計面積				0.4999100
地積				0.49 m <sup>2</sup>

地番 ⑧ 579-9				
NO	Xn	Yn	Yn+1-Yn-1	Xn · (Yn+1-Yn-1)
P-1	34059.654	-69009.064	0.094	3201.607476
P-14	34059.517	-69008.073	0.897	30551.386749
P-12	34058.521	-69008.167	-0.991	-33751.994311
合計				0.999914
合計面積				0.4999570
地積				0.49 m <sup>2</sup>

測量年月日	令和5年10月2日
座標系	世界測地系(測地成果2011)区系

作成者 高崎市上中居町43番地1  
土地家屋調査士 須長 亮 (令和5年10月2日作成)

申請人 五十嵐 豊  
縮尺 1/1  
(群馬土地家屋調査士会)