

求積表

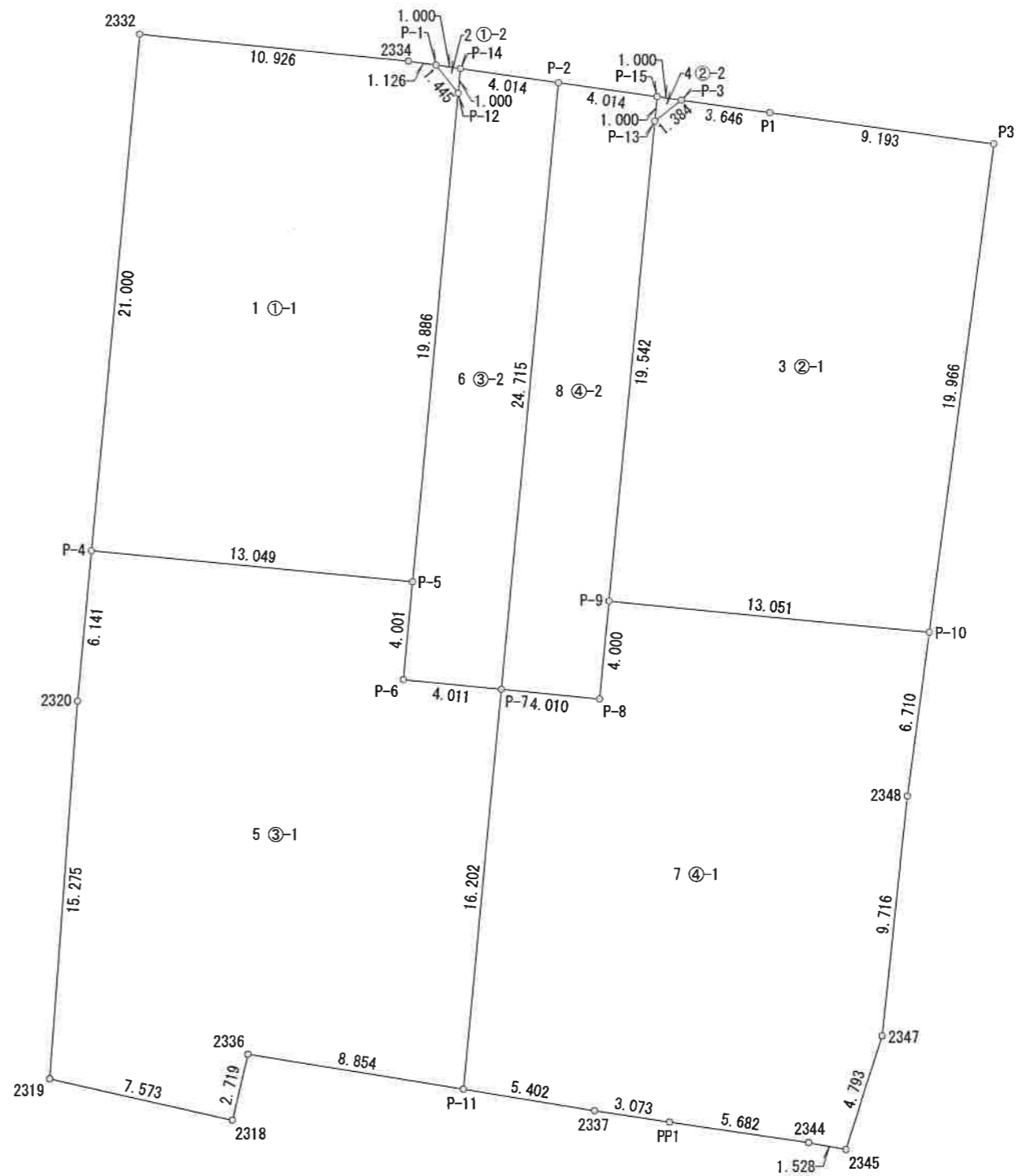
地番 1 ①-1				
NO	Xn	Yn	Yn+1-Yn-1	Xn · (Yn+1-Yn-1)
2332	34060.860	-69021.054	12.854	437818.294440
2334	34059.808	-69010.179	11.990	408377.097920
P-1	34059.654	-69009.064	2.012	68528.023848
P-12	34058.521	-69008.167	-0.978	-33309.233538
P-5	34038.724	-69010.042	-14.866	-506019.670984
P-4	34039.953	-69023.033	-11.012	-374847.962436
合計				546.549250
合計面積				273.2746250
地積				273.27 m ²

地番 2 ①-2				
NO	Xn	Yn	Yn+1-Yn-1	Xn · (Yn+1-Yn-1)
P-1	34059.654	-69009.064	0.094	3201.607476
P-14	34059.517	-69008.073	0.897	30551.386749
P-12	34058.521	-69008.167	-0.991	-33751.994311
合計				0.999914
合計面積				0.4999570
地積				0.49 m ²

地番 3 ②-1				
NO	Xn	Yn	Yn+1-Yn-1	Xn · (Yn+1-Yn-1)
P-3	34058.283	-68999.130	4.697	159971.755251
P1	34057.784	-68995.518	12.719	433180.954696
P3	34056.527	-68986.411	6.454	219800.825258
P-10	34036.738	-68989.064	-15.646	-532538.802748
P-9	34037.968	-69002.057	-11.151	-379557.381168
P-13	34057.423	-69000.215	2.927	99686.077121
合計				543.428410
合計面積				271.7142050
地積				271.71 m ²

地番 4 ②-2				
NO	Xn	Yn	Yn+1-Yn-1	Xn · (Yn+1-Yn-1)
P-15	34058.419	-69000.121	1.085	36953.384615
P-3	34058.283	-68999.130	-0.094	-3201.478602
P-13	34057.423	-69000.215	-0.991	-33750.906193
合計				0.999820
合計面積				0.4999100
地積				0.49 m ²

地番 5 ③-1				
NO	Xn	Yn	Yn+1-Yn-1	Xn · (Yn+1-Yn-1)
P-5	34038.724	-69010.042	12.614	429364.464536
P-6	34034.741	-69010.419	3.616	123069.623456
P-7	34034.363	-69006.426	2.466	83928.739158
P-11	34018.233	-69007.953	-10.274	-349503.325842
2336	34019.607	-69016.700	-9.377	-319001.854839
2318	34016.962	-69017.330	-8.023	-272918.086126
2319	34018.604	-69024.723	-6.282	-213704.870328
2320	34033.839	-69023.612	1.690	57517.187910
P-4	34039.953	-69023.033	13.570	461922.162210
合計				674.040135
合計面積				337.0200675
地積				337.02 m ²



求積図(1)	
所在	高崎市栗崎町字宮原579番1外
縮尺	1/250
作成日	令和5年7月7日
作成者	土地家屋調査士 須長 亮

求積表

地番 6 ㉓-2				
NO	Xn	Yn	Yn+1-Yn-1	Xn · (Yn+1-Yn-1)
P-14	34059.517	-69008.073	4.070	138622.234190
P-2	34058.968	-69004.097	1.647	56095.120296
P-7	34034.363	-69006.426	-6.322	-215165.242886
P-6	34034.741	-69010.419	-3.616	-123069.623456
P-5	34038.724	-69010.042	2.252	76655.206448
P-12	34058.521	-69008.167	1.969	67061.227849
合計				198.922441
合計面積				99.4612205
地積				99.46 m ²

地番 7 ㉔-1				
NO	Xn	Yn	Yn+1-Yn-1	Xn · (Yn+1-Yn-1)
P-7	34034.363	-69006.426	5.519	187835.649397
P-8	34033.986	-69002.434	4.369	148694.484834
P-9	34037.968	-69002.057	13.370	455087.632160
P-10	34036.738	-68989.064	12.102	411912.603276
2348	34030.087	-68989.955	-1.918	-65269.706866
2347	34020.425	-68990.982	-2.495	-84880.960375
2345	34015.862	-68992.450	-2.971	-101061.126002
2344	34016.136	-68993.953	-7.126	-242398.985136
PP1	34016.952	-68999.576	-8.664	-294722.872128
2337	34017.394	-69002.617	-8.377	-284963.709538
P-11	34018.233	-69007.953	-3.809	-129575.449497
合計				657.560125
合計面積				328.7800625
地積				328.78 m ²

地番 8 ㉔-2				
NO	Xn	Yn	Yn+1-Yn-1	Xn · (Yn+1-Yn-1)
P-2	34058.968	-69004.097	6.305	214741.793240
P-15	34058.419	-69000.121	3.882	132214.782558
P-13	34057.423	-69000.215	-1.936	-65935.170928
P-9	34037.968	-69002.057	-2.219	-75530.250992
P-8	34033.986	-69002.434	-4.369	-148694.484834
P-7	34034.363	-69006.426	-1.663	-56599.145669
合計				197.523375
合計面積				98.7616875
地積				98.76 m ²

総合計面積	1410.0117350 m ²
-------	-----------------------------

求積図(2)	
所在	高崎市栗崎町字宮原579番1外
縮尺	
作成日	令和5年7月7日
作成者	土地家屋調査士 須長 亮