

本設 5kVA x 4戸  
 仮設 20A x 4戸 (想定)

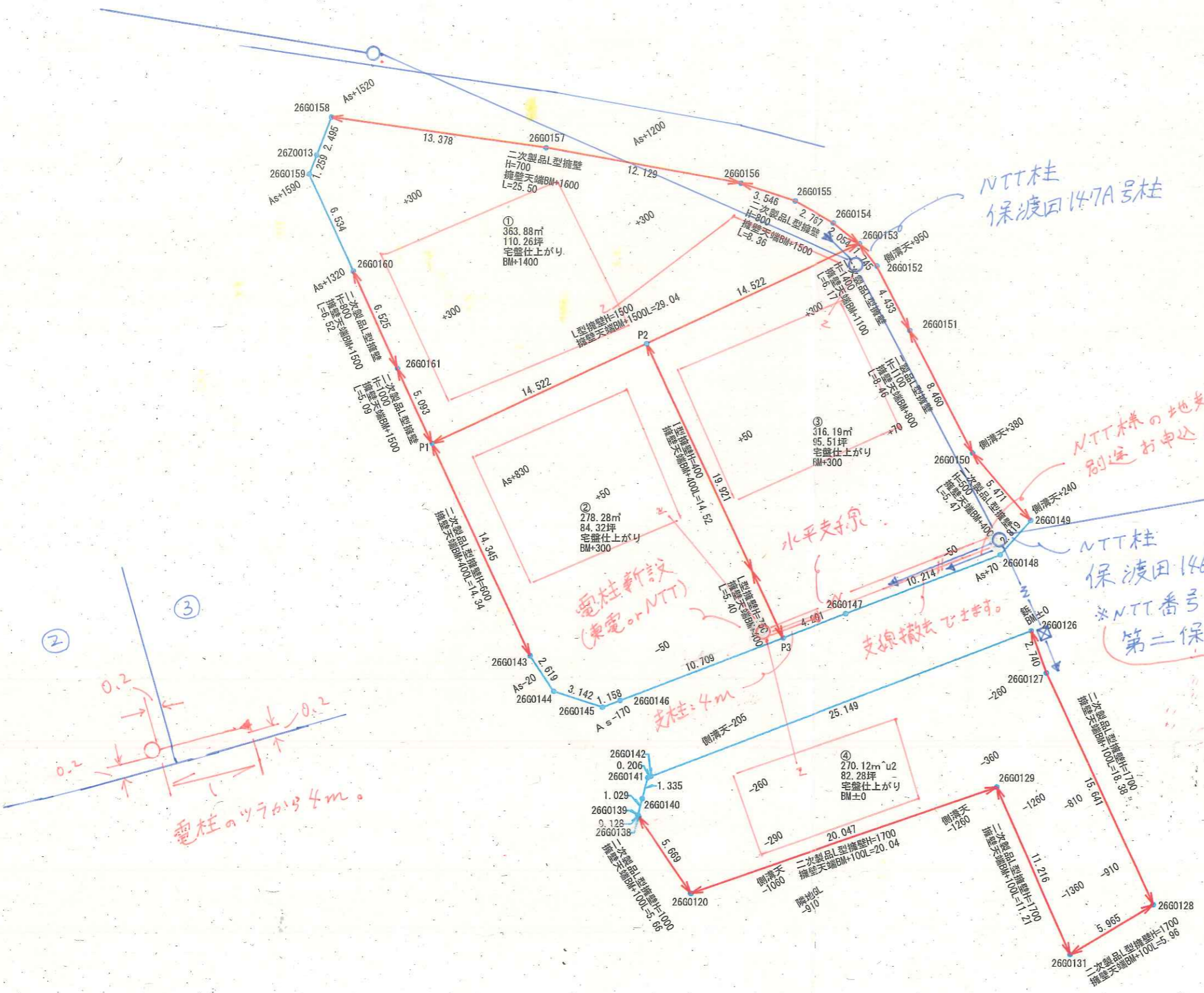
※受点は2階に取付  
 (平屋の場合は最上部)



④の区画においては、  
 引込線の地上高5m以上  
 確保できるように受点  
 取付を願います。

NTT様の地界線については、  
 別途お申込が必要となります。

NTT柱  
 保渡田146A号柱  
 ※NTT番号  
 第二保渡田支1左6左3



計画	造成計画図		
区分	区画图	縮尺	1/300
作成日	令和5年6月6日		
所在	高崎市保渡田町1416-1		
作成者	(株)坂本工業 佐藤		