

凡例	記号	境界標の種類	記号	境界標の種類	記号	境界標の種類
	石	石杭	金	金属杭	キ	刻み
	コ	コンクリート杭	ブ	プレート	計	計算点
	合	合成杭	鋳	金属鋳		

地番 586-1, 586-3乃至586-9
 土地の所在 高崎市箕郷町上芝字西龍ノ宮

地積測量図

1/2

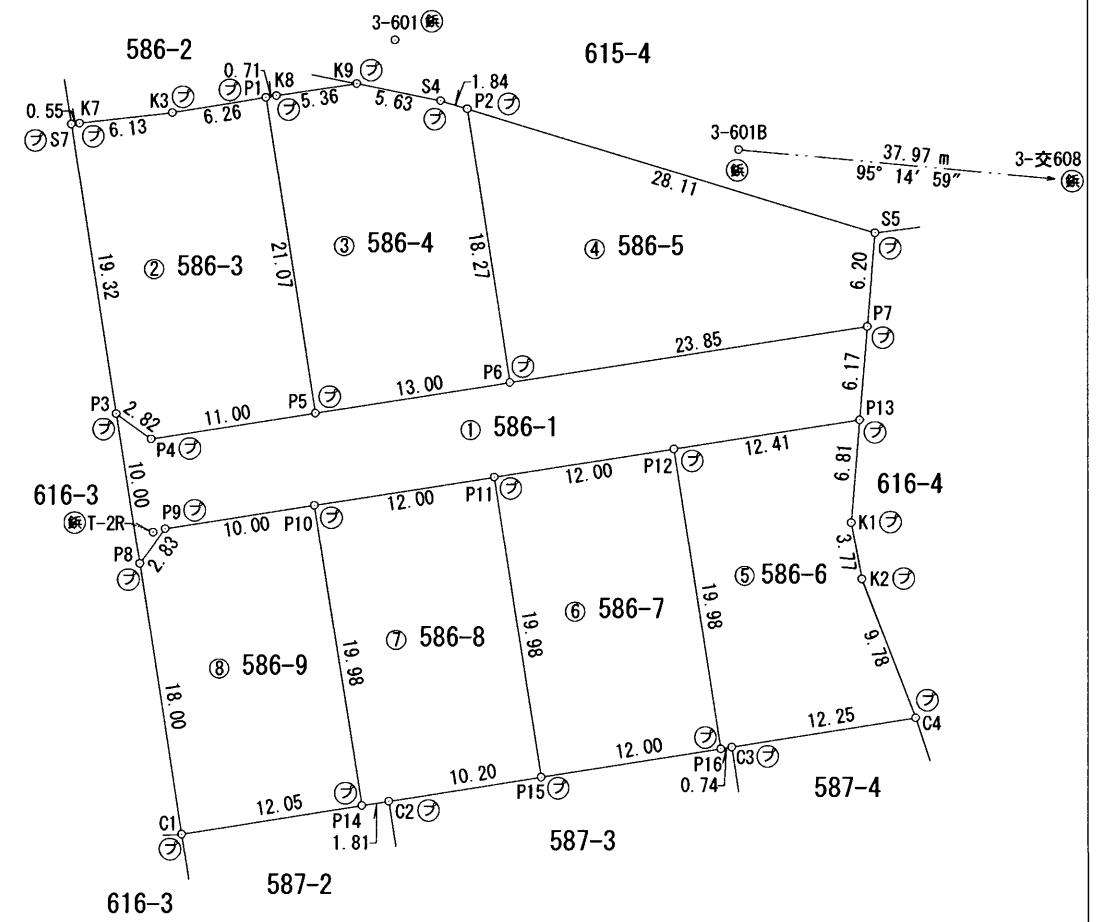


求積表

地番	① 586-1			
NO	Xn	Yn	Yn+1-Yn-1	Xn · (Yn+1-Yn-1)
P8	43051.676	-78574.108	-3.194	-137507.053144
P3	43061.560	-78575.630	0.758	32640.662480
P4	43059.893	-78573.350	13.148	566151.473164
P5	43061.596	-78562.482	23.711	1021033.502756
P6	43063.610	-78549.639	36.402	1567601.531220
P7	43067.303	-78526.080	23.057	993002.805271
P13	43061.151	-78526.582	-12.767	-549761.714817
P12	43059.228	-78538.847	-24.120	-1038588.579360
P11	43057.370	-78550.702	-23.710	-1020890.242700
P10	43055.511	-78562.557	-21.734	-935768.476074
P9	43053.963	-78572.436	-11.551	-497316.326613
合計				597.582183
合計面積				298.7910915
地積				298.79 m ²

地番	② 586-3			
NO	Xn	Yn	Yn+1-Yn-1	Xn · (Yn+1-Yn-1)
S7	43080.656	-78578.571	-2.394	-103135.090464
K7	43080.718	-78578.024	6.643	286185.209674
K3	43081.405	-78571.928	12.278	528953.490590
P1	43082.416	-78565.746	9.446	406956.501536
P5	43061.596	-78562.482	-7.604	-327440.375984
P4	43059.893	-78573.350	-13.148	-566151.473164
P3	43061.560	-78575.630	-5.221	-224824.404760
合計				543.857428
合計面積				271.9287140
地積				271.92 m ²

地番	③ 586-4			
NO	Xn	Yn	Yn+1-Yn-1	Xn · (Yn+1-Yn-1)
P1	43082.416	-78565.746	-2.568	-110635.644288
K8	43082.530	-78565.050	6.002	258581.345060
K9	43083.315	-78559.744	10.822	466247.634930
S4	43082.192	-78554.228	7.276	313466.028992
P2	43081.657	-78552.468	4.589	197701.723973
P6	43063.610	-78549.639	-10.014	-431238.990540
P5	43061.596	-78562.482	-16.107	-693593.126772
合計				528.971355
合計面積				264.4856775
地積				264.48 m ²



機械点座標一覧表

点名	X座標	Y座標
3-601	43086.183	-78557.225
3-601B	43078.965	-78534.524
3-交608	43075.491	-78496.714
T-2R	43053.734	-78573.227

作成者 高崎市上中居町43番地
 土地家屋調査士 須長 亮 (令和5年5月30日作成)

申請人 株式会社阿久津都市開発
 代表取締役 阿久津 昇
 縮尺 1/500
 (群馬土地家屋調査士会)

地番	586-1, 586-3乃至586-9	地積測量図
土地の所在	高崎市箕郷町上芝字西龍ノ宮	

2/2

地番 ④ 586-5				
NO	Xn	Yn	Yn+1-Yn-1	Xn · (Yn+1-Yn-1)
P2	43081.657	-78552.468	24.063	1036673.912391
S5	43073.484	-78525.576	26.388	1136623.095792
P7	43067.303	-78526.080	-24.063	-1036328.512089
P6	43063.610	-78549.639	-26.388	-1136362.540680
合計				605.955414
合計面積				302.9777070
地積				302.97 m ²

地番 ⑧ 586-9				
NO	Xn	Yn	Yn+1-Yn-1	Xn · (Yn+1-Yn-1)
P8	43051.676	-78574.108	-1.068	-45979.189968
P9	43053.963	-78572.436	11.551	497316.326613
P10	43055.511	-78562.557	12.973	558559.144203
P14	43035.772	-78559.463	-8.811	-379188.187092
C1	43033.886	-78571.368	-14.645	-630231.260470
合計				476.833286
合計面積				238.4166430
地積				238.41 m ²

測量年月日	令和5年 5月30日
座標系	任意座標

地番 ⑤ 586-6				
NO	Xn	Yn	Yn+1-Yn-1	Xn · (Yn+1-Yn-1)
P12	43059.228	-78538.847	9.171	394896.179988
P13	43061.151	-78526.582	11.711	504289.139361
K1	43054.368	-78527.136	0.122	5252.632896
K2	43050.657	-78526.460	4.211	181286.316627
C4	43041.533	-78522.925	-8.566	-368693.771678
C3	43039.605	-78535.026	-12.828	-552112.052940
P16	43039.491	-78535.753	-3.821	-164453.895111
合計				464.549143
合計面積				232.2745715
地積				232.27 m ²

地番 ⑥ 586-7				
NO	Xn	Yn	Yn+1-Yn-1	Xn · (Yn+1-Yn-1)
P11	43057.370	-78550.702	8.761	377225.618570
P12	43059.228	-78538.847	14.949	643692.399372
P16	43039.491	-78535.753	-8.761	-377068.980651
P15	43037.633	-78547.608	-14.949	-643369.575717
合計				479.461574
合計面積				239.7307870
地積				239.73 m ²

地番 ⑦ 586-8				
NO	Xn	Yn	Yn+1-Yn-1	Xn · (Yn+1-Yn-1)
P10	43055.511	-78562.557	8.761	377209.331871
P11	43057.370	-78550.702	14.949	643664.624130
P15	43037.633	-78547.608	-6.978	-300316.603074
C2	43036.054	-78557.680	-11.855	-510192.420170
P14	43035.772	-78559.463	-4.877	-209885.460044
合計				479.472713
合計面積				239.7363565
地積				239.73 m ²

作成者	高崎市上中居町43番地1	申請人	株式会社阿久津都市開発	縮尺	1 / 1
	土地家屋調査士 須長 亮		代表取締役 阿久津 昇		
	(令和 5 年 5 月 30 日作成)		(群馬土地家屋調査士会)		