

求積表

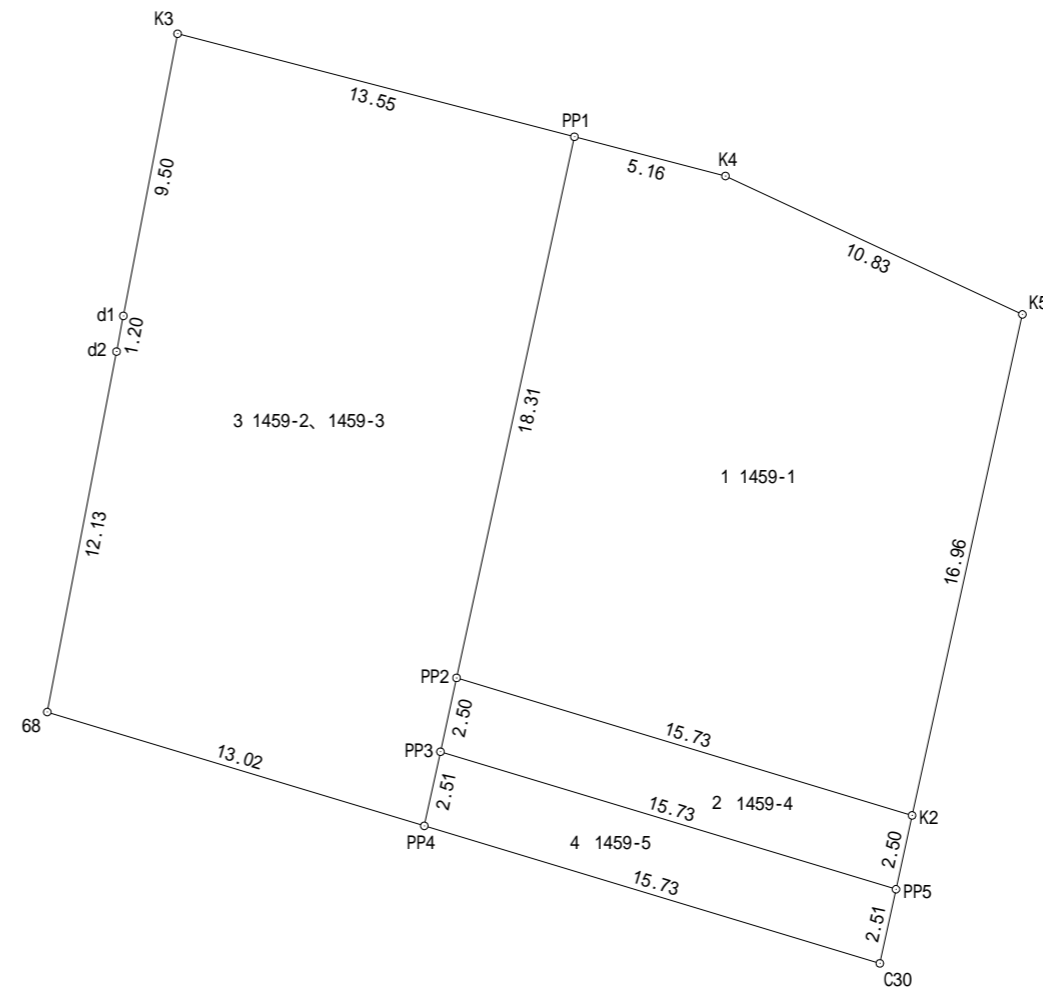
地番 1 1459-1				
NO	Xn	Yn	Yn+1-Yn-1	Xn · (Yn+1-Yn-1)
K2	108.955	96.201	-18.706	-2038.112230
PP2	113.502	81.142	-11.163	-1267.022826
PP1	131.391	85.038	8.890	1168.065990
K4	130.094	90.032	14.810	1926.692140
K5	125.518	99.848	6.169	774.320542
合計				563.943616
合計面積				281.9718080
地積				281.97 m <sup>2</sup>

地番 2 1459-4				
NO	Xn	Yn	Yn+1-Yn-1	Xn · (Yn+1-Yn-1)
K2	108.955	96.201	14.527	1582.789285
PP5	106.513	95.669	-15.591	-1660.644183
PP3	111.060	80.610	-14.527	-1613.368620
PP2	113.502	81.142	15.591	1769.609682
合計				78.386164
合計面積				39.1930820
地積				39.19 m <sup>2</sup>

地番 3 1459-2、1459-3				
NO	Xn	Yn	Yn+1-Yn-1	Xn · (Yn+1-Yn-1)
PP3	111.060	80.610	-1.066	-118.389960
PP4	108.610	80.076	-12.998	-1411.712780
68	112.373	67.612	-10.175	-1143.395275
d2	124.290	69.901	2.515	312.589350
d1	125.469	70.127	2.018	253.196442
K3	134.798	71.919	14.911	2009.972978
PP1	131.391	85.038	9.223	1211.819193
PP2	113.502	81.142	-4.428	-502.586856
合計				611.493092
合計面積				305.7465460
地積				305.74 m <sup>2</sup>

地番 4 1459-5				
NO	Xn	Yn	Yn+1-Yn-1	Xn · (Yn+1-Yn-1)
PP5	106.513	95.669	14.526	1547.207838
C30	104.063	95.136	-15.593	-1622.654359
PP4	108.610	80.076	-14.526	-1577.668860
PP3	111.060	80.610	15.593	1731.758580
合計				78.643199
合計面積				39.3215995
地積				39.32 m <sup>2</sup>

総合計面積	666.2330355 m <sup>2</sup>
-------	----------------------------



求積図	
所在	高崎市貝沢町字正天1459-1外
縮尺	1/250
作成日	令和5年6月9日
作成者	土地家屋調査士 須長 亮