

凡例	記号	境界標の種類	記号	境界標の種類	記号	境界標の種類
	石	石杭	金	金属杭	キ	刻み
	コ	コンクリート杭	プ	プレート	計	計算点
	合	合成杭	鋳	金属鋳		

地番	1459-1, 1459-3乃至1459-5
土地の所在	高崎市貝沢町字正天

地積測量図

求積表

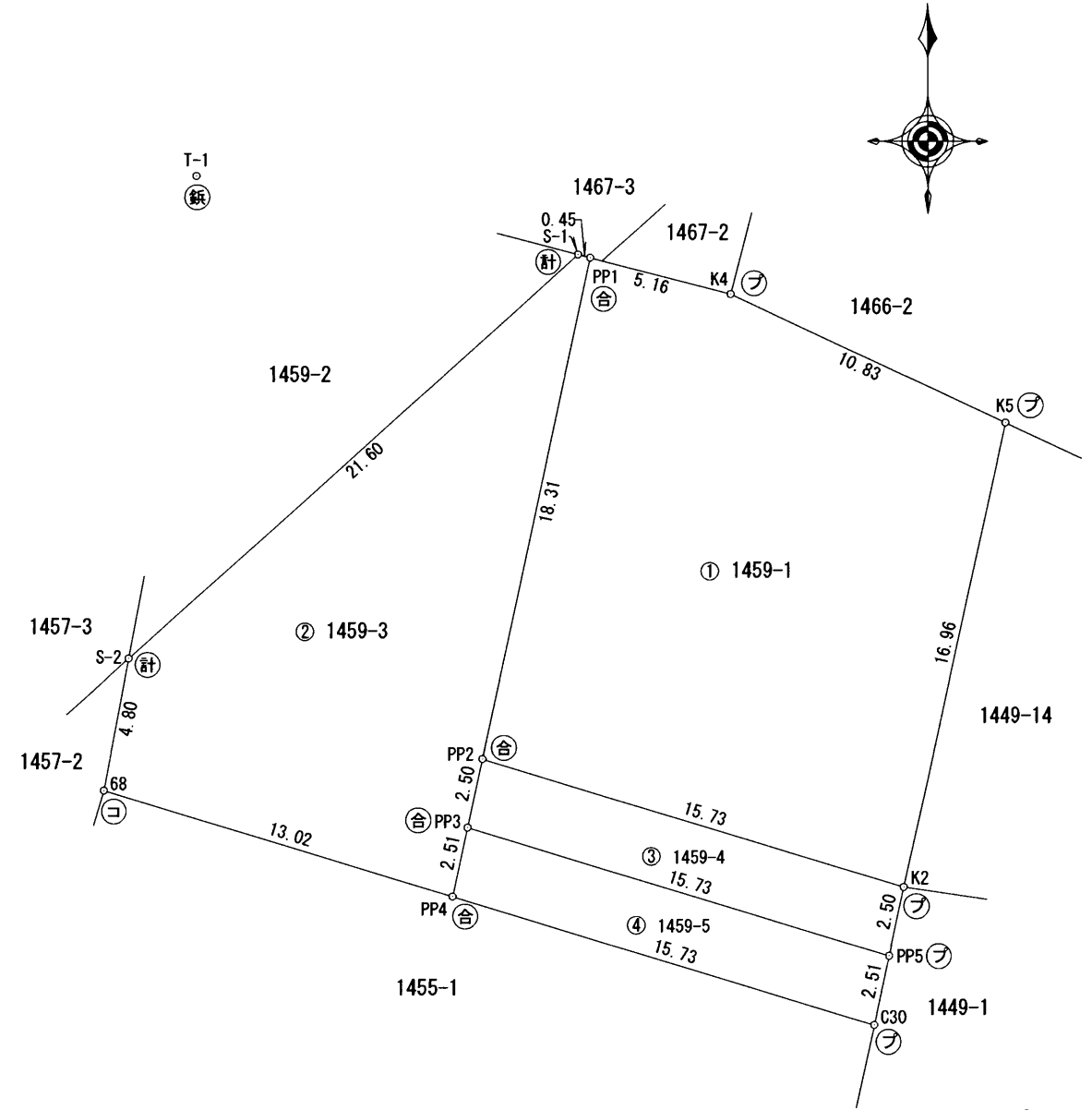
地番 ① 1459-1				
NO	Xn	Yn	Yn+1-Yn-1	Xn · (Yn+1-Yn-1)
K2	108.955	96.201	-18.706	-2038.112230
PP2	113.502	81.142	-11.163	-1267.022826
PP1	131.391	85.038	8.890	1168.065990
K4	130.094	90.032	14.810	1926.692140
K5	125.518	99.848	6.169	774.320542
合計				563.943616
合計面積				281.9718080
地積				281.97 m ²

地番 ② 1459-3				
NO	Xn	Yn	Yn+1-Yn-1	Xn · (Yn+1-Yn-1)
PP4	108.610	80.076	-12.998	-1411.712780
68	112.373	67.612	-11.559	-1298.919507
S-2	117.087	68.517	16.986	1988.839782
S-1	131.505	84.598	16.521	2172.594105
PP1	131.391	85.038	-3.456	-454.087296
PP2	113.502	81.142	-4.428	-502.586856
PP3	111.060	80.610	-1.066	-118.389960
合計				375.737488
合計面積				187.8687440
地積				187.86 m ²

地番 ③ 1459-4				
NO	Xn	Yn	Yn+1-Yn-1	Xn · (Yn+1-Yn-1)
K2	108.955	96.201	14.527	1582.789285
PP5	106.513	95.669	-15.591	-1660.644183
PP3	111.060	80.610	-14.527	-1613.368620
PP2	113.502	81.142	15.591	1769.609682
合計				78.386164
合計面積				39.1930820
地積				39.19 m ²

地番 ④ 1459-5				
NO	Xn	Yn	Yn+1-Yn-1	Xn · (Yn+1-Yn-1)
PP5	106.513	95.669	14.526	1547.207838
C30	104.063	95.136	-15.593	-1622.654359
PP4	108.610	80.076	-14.526	-1577.668860
PP3	111.060	80.610	15.593	1731.758580
合計				78.643199
合計面積				39.3215995
地積				39.32 m ²

測量年月日	令和5年 6月30日
座標系	任意座標



機械点座標一覧表

点名	X座標	Y座標
T-1	134.303	70.967
T2	74.566	94.427
T3	100.000	100.000

作成者 高崎市上中居町43番地1
土地家屋調査士 須長 亮 (令和 5 年 6 月 30 日作成)

申請人 井田 操代
(群馬土地家屋調査士会)

縮尺 1 / 250