

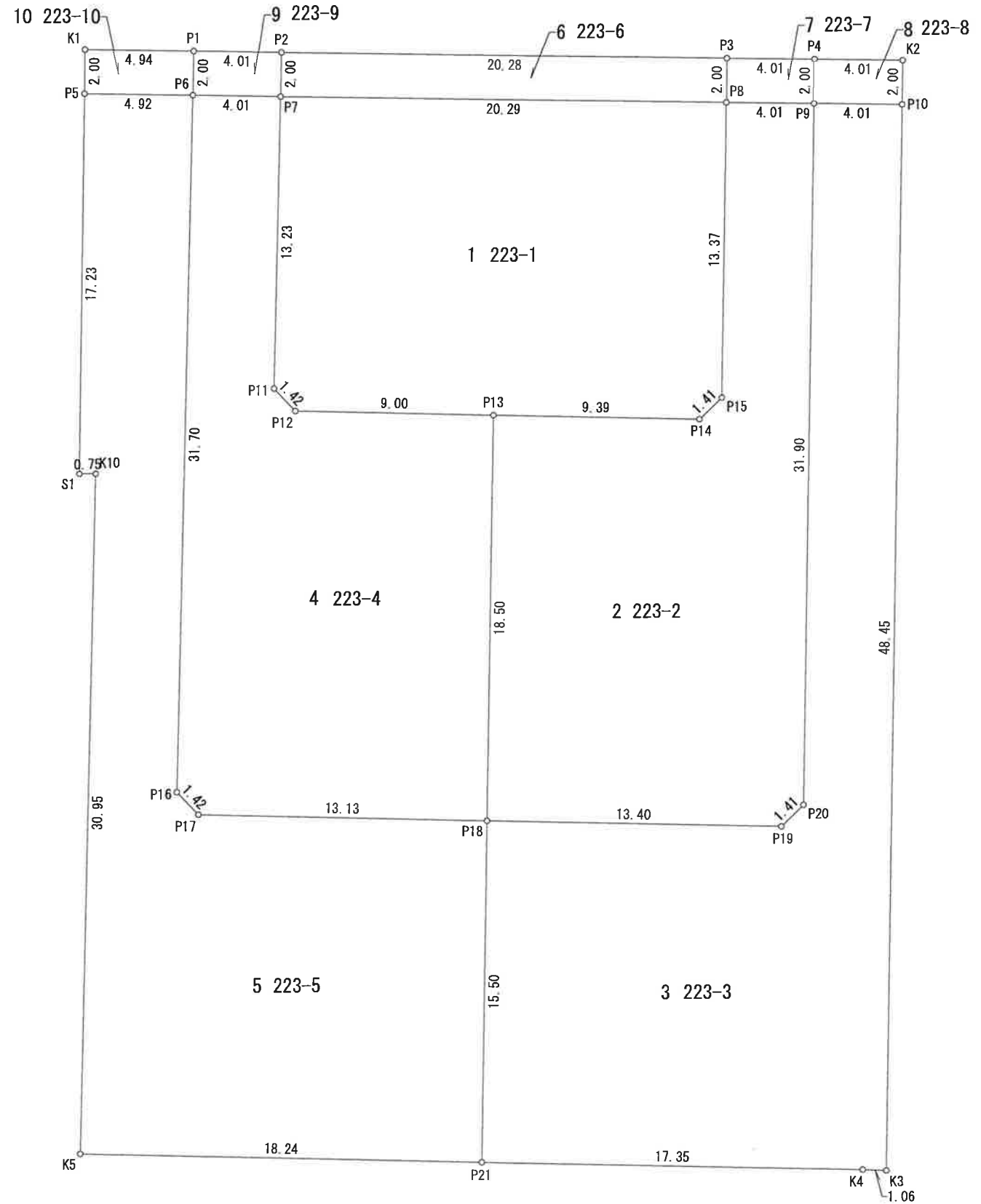
求積表

地番 1 223-1				
NO	Xn	Yn	Yn+1-Yn-1	Xn · (Yn+1-Yn-1)
P7	94.749	92.820	20.567	1948.702683
P8	94.409	113.107	20.094	1897.054446
P15	81.040	112.914	-1.207	-97.815280
P14	80.064	111.900	-10.402	-832.825728
P13	80.286	102.512	-18.381	-1475.736966
P12	80.500	93.519	-9.972	-802.746000
P11	81.523	92.540	-0.699	-56.984577
合計				579.648578
合計面積				289.8242890
地積				289.82 m ²

地番 2 223-2				
NO	Xn	Yn	Yn+1-Yn-1	Xn · (Yn+1-Yn-1)
P8	94.409	113.107	4.203	396.801027
P9	94.341	117.117	3.549	334.816209
P20	62.446	116.656	-1.475	-92.107850
P19	61.470	115.642	-14.411	-885.844170
P18	61.787	102.245	-13.130	-811.263310
P13	80.286	102.512	9.655	775.161330
P14	80.064	111.900	10.402	832.825728
P15	81.040	112.914	1.207	97.815280
合計				648.204244
合計面積				324.1021220
地積				324.10 m ²

地番 3 223-3				
NO	Xn	Yn	Yn+1-Yn-1	Xn · (Yn+1-Yn-1)
P9	94.341	117.117	4.470	421.704270
P10	94.274	121.126	3.309	311.952666
K3	45.830	120.426	-1.761	-80.706630
K4	45.877	119.365	-18.405	-844.366185
P21	46.288	102.021	-17.120	-792.450560
P18	61.787	102.245	13.621	841.600727
P19	61.470	115.642	14.411	885.844170
P20	62.446	116.656	1.475	92.107850
合計				835.686308
合計面積				417.8431540
地積				417.84 m ²

地番 4 223-4				
NO	Xn	Yn	Yn+1-Yn-1	Xn · (Yn+1-Yn-1)
P6	94.817	88.810	4.679	443.648743
P7	94.749	92.820	3.730	353.413770
P11	81.523	92.540	0.699	56.984577
P12	80.500	93.519	9.972	802.746000
P13	80.286	102.512	8.726	700.575636
P18	61.787	102.245	-13.393	-827.513291
P17	62.099	89.119	-14.104	-875.844296
P16	63.122	88.141	-0.309	-19.504698
合計				634.506441
合計面積				317.2532205
地積				317.25 m ²



求積図

所在 高崎市東国分町字村前223番

縮尺 1/250

作成者 高崎市上中居町43番地1
土地家屋調査士 須長 亮

作成年月日 令和4年7月30日

求積表

地番	5 223-5			
NO	Xn	Yn	Yn+1-Yn-1	Xn · (Yn+1-Yn-1)
P5	94.899	83.892	5.120	485.882880
P6	94.817	88.810	4.249	402.877433
P16	63.122	88.141	0.309	19.504698
P17	62.099	89.119	14.104	875.844296
P18	61.787	102.245	12.902	797.175874
P21	46.288	102.021	-18.462	-854.569056
K5	46.721	83.783	-17.584	-821.542064
K10	77.668	84.437	-0.093	-7.223124
S1	77.667	83.690	-0.545	-42.328515
合計				855.622422
合計面積				427.8112110
地積				427.81 m ²

地番	6 223-6			
NO	Xn	Yn	Yn+1-Yn-1	Xn · (Yn+1-Yn-1)
P2	96.749	92.862	20.316	1965.552684
P3	96.409	113.136	20.245	1951.800205
P8	94.409	113.107	-20.316	-1918.013244
P7	94.749	92.820	-20.245	-1918.193505
合計				81.146140
合計面積				40.5730700
地積				40.57 m ²

地番	7 223-7			
NO	Xn	Yn	Yn+1-Yn-1	Xn · (Yn+1-Yn-1)
P3	96.409	113.136	4.039	389.395951
P4	96.341	117.146	3.981	383.533521
P9	94.341	117.117	-4.039	-381.043299
P8	94.409	113.107	-3.981	-375.842229
合計				16.043944
合計面積				8.0219720
地積				8.02 m ²

地番	8 223-8			
NO	Xn	Yn	Yn+1-Yn-1	Xn · (Yn+1-Yn-1)
P4	96.341	117.146	4.038	389.024958
K2	96.274	121.155	3.980	383.170520
P10	94.274	121.126	-4.038	-380.678412
P9	94.341	117.117	-3.980	-375.477180
合計				16.039886
合計面積				8.0199430
地積				8.01 m ²

地番	9 223-9			
NO	Xn	Yn	Yn+1-Yn-1	Xn · (Yn+1-Yn-1)
P1	96.816	88.853	4.052	392.298432
P2	96.749	92.862	3.967	383.803283
P7	94.749	92.820	-4.052	-383.922948
P6	94.817	88.810	-3.967	-376.139039
合計				16.039728
合計面積				8.0198640
地積				8.01 m ²

地番	10 223-10			
NO	Xn	Yn	Yn+1-Yn-1	Xn · (Yn+1-Yn-1)
K1	96.899	83.915	4.961	480.715939
P1	96.816	88.853	4.895	473.914320
P6	94.817	88.810	-4.961	-470.387137
P5	94.899	83.892	-4.895	-464.530605
合計				19.712517
合計面積				9.8562585
地積				9.85 m ²

総合計面積	1851.3251040 m ²
-------	-----------------------------

求積図	所在	高崎市東国分町字村前223番	縮尺	1/250	作成者	高崎市上中居町43番地1 土地家屋調査士 須長 亮	作成年月日	令和4年7月30日
-----	----	----------------	----	-------	-----	------------------------------	-------	-----------