

凡例	記号	境界標の種類	記号	境界標の種類	記号	境界標の種類
	石	石杭	金	金属杭	キ	刻ミ()
	コ	コンクリート杭	ブ	プレート		
	合	合成杭	鋳	金属鋳		

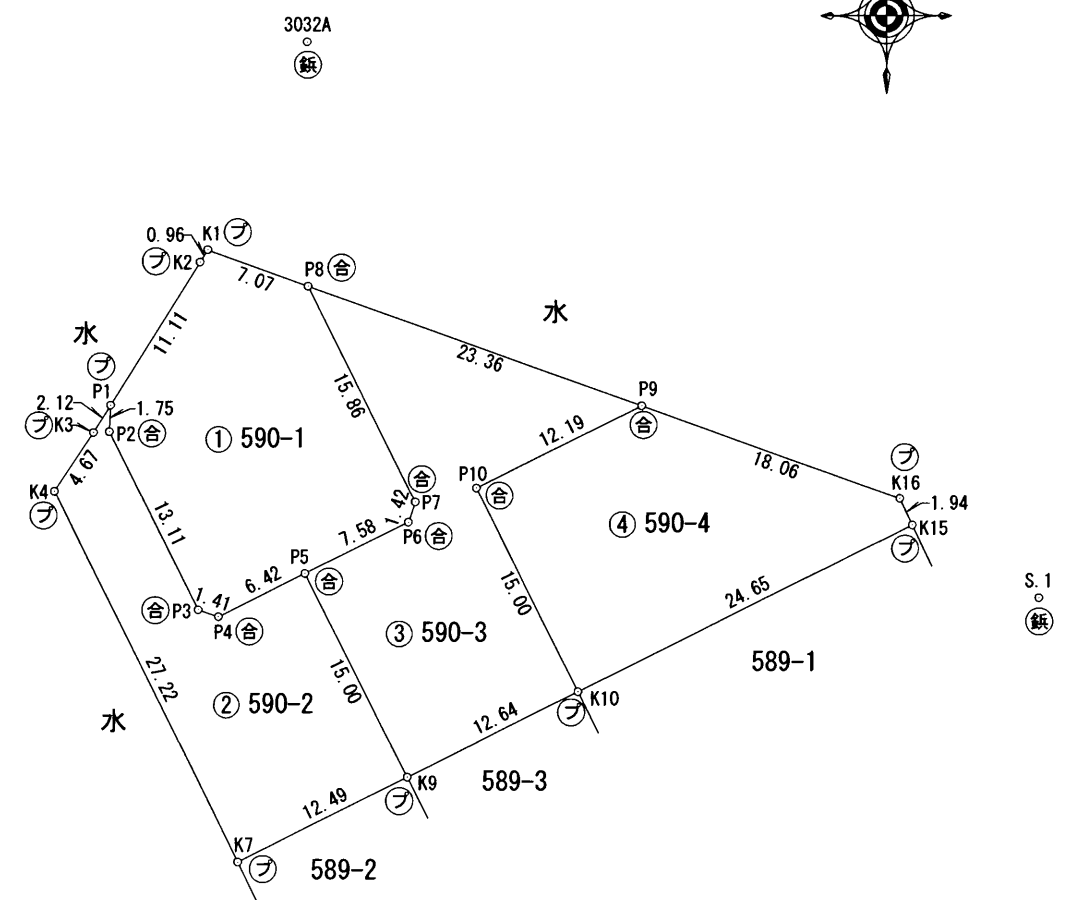
地番	590-1乃至590-4	地積測量図
土地の所在	高崎市下佐野町字稻荷塚	

求積表

地番	① 590-1			
NO	Xn	Yn	Yn+1-Yn-1	Xn · (Yn+1-Yn-1)
P1	33182.708	-72422.900	5.973	198200.314884
K2	33192.129	-72417.017	6.389	212064.512181
K1	33192.939	-72416.511	7.152	237395.899728
P8	33190.541	-72409.865	13.622	452121.549502
P7	33176.296	-72402.889	6.520	216309.449920
P6	33174.954	-72403.345	-7.250	-240518.416500
P5	33171.588	-72410.139	-12.544	-416104.399872
P4	33168.738	-72415.889	-7.086	-235033.677468
P3	33169.192	-72417.225	-7.101	-235534.432392
P2	33180.962	-72422.990	-5.675	-188301.959350
合計				598.840633
合計面積				299.4203165
地積				299.42 m ²

地番	② 590-2			
NO	Xn	Yn	Yn+1-Yn-1	Xn · (Yn+1-Yn-1)
K4	33177.037	-72426.635	-9.361	-310570.243357
K3	33180.910	-72424.023	3.735	123930.698850
P1	33182.708	-72422.900	1.033	34277.737364
P2	33180.962	-72422.990	5.675	188301.959350
P3	33169.192	-72417.225	7.101	235534.432392
P4	33168.738	-72415.889	7.086	235033.677468
P5	33171.588	-72410.139	12.410	411659.407080
K9	33158.147	-72403.479	-4.523	-149974.298881
K7	33152.591	-72414.662	-23.156	-767681.397196
合計				511.973070
合計面積				255.9865350
地積				255.98 m ²

地番	③ 590-3			
NO	Xn	Yn	Yn+1-Yn-1	Xn · (Yn+1-Yn-1)
P8	33190.541	-72409.865	14.997	497758.543377
P9	33182.611	-72387.892	11.052	366734.216772
P10	33177.200	-72398.813	-4.261	-141368.049200
K10	33163.759	-72392.153	-4.666	-154742.099494
K9	33158.147	-72403.479	-17.986	-596382.431942
P5	33171.588	-72410.139	0.134	4444.992792
P6	33174.954	-72403.345	7.250	240518.416500
P7	33176.296	-72402.889	-6.520	-216309.449920
合計				654.138885
合計面積				327.0694425
地積				327.06 m ²



器械点座標一覧表

点名	X座標	Y座標
3032A	33206.608	-72409.862
S.1	33169.907	-72361.751

作成者 高崎市上中居町43番地1
土地家屋調査士 須長 亮 (令和4年6月11日作成)

申請人 松田 一雄
縮尺 1/500
(群馬土地家屋調査士会)

地番	590-1乃至590-4	地積測量図
土地の所在	高崎市下佐野町字稻荷塚	

2/2

地番 ④ 590-4				
NO	Xn	Yn	Yn+1-Yn-1	Xn · (Yn+1-Yn-1)
P9	33182.611	-72387.892	27.905	925960.759955
K16	33176.482	-72370.908	17.813	590972.673866
K15	33174.723	-72370.079	-21.245	-704796.990135
K10	33163.759	-72392.153	-28.734	-952927.451106
P10	33177.200	-72398.813	4.261	141368.049200
合計				577.041780
合計面積				288.5208900
地積				288.52 m ²

総合計面積	1170.9971840 m ²
-------	-----------------------------

測量年月日	令和4年6月9日
座標系	世界測地系(測地成果2011)IX系

作成者	高崎市上中居町43番地1	申請人	松田 一雄	縮尺	1/
	土地家屋調査士 須長 亮		(令和4年6月11日作成)		

