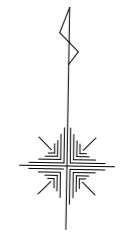
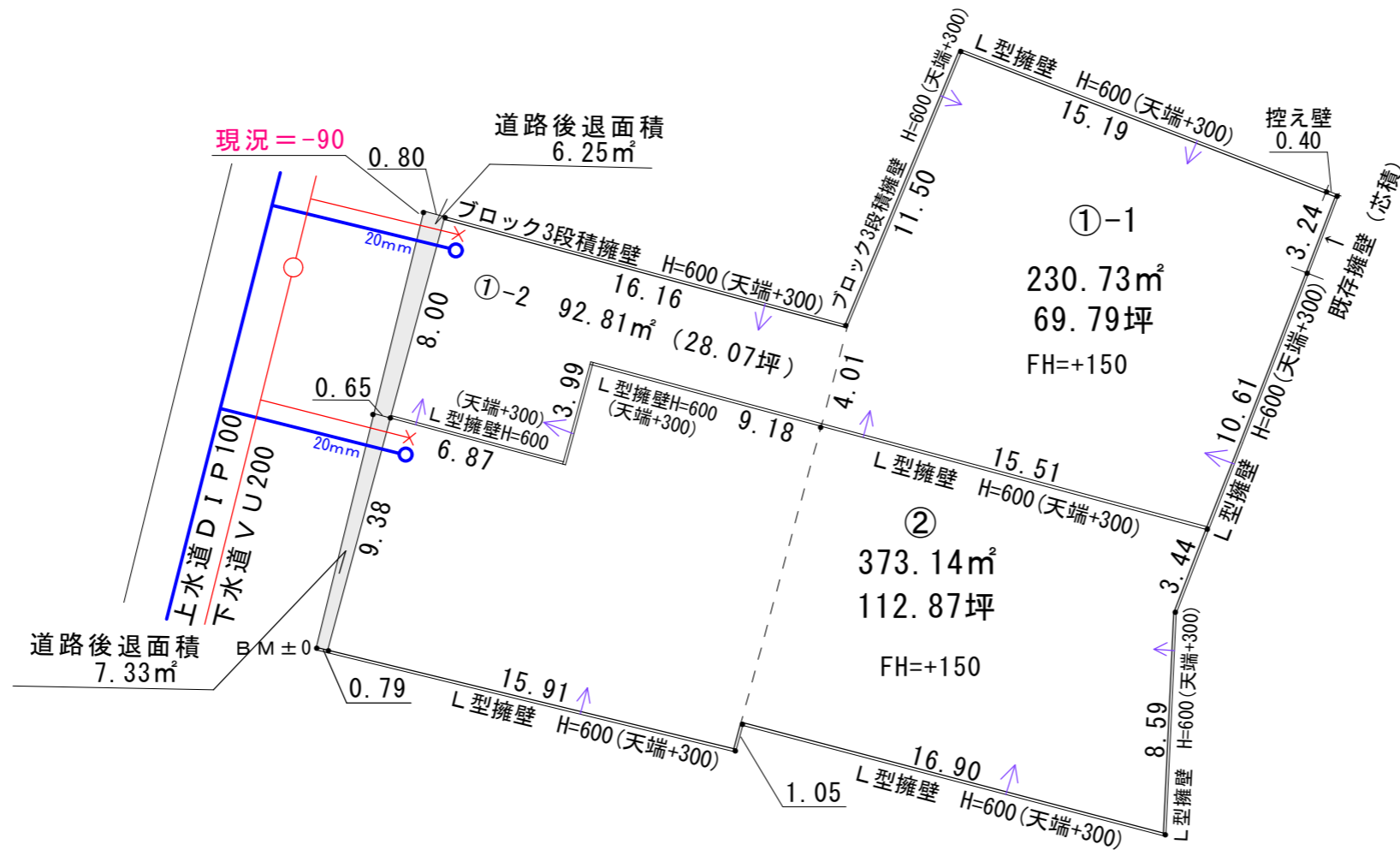


土地利用計画図

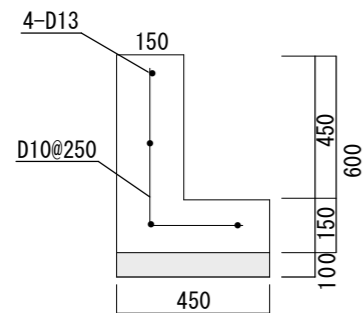


1/250



求積図を元に作成

登記簿面積 694m² (209.93坪)
事業面積 707.61m² (214.05坪)



L型擁壁構造図

※計画図の内容は現時点のものとなります。

現場の状況により計画に変更が生じる

可能性があります。

- 給水
- 排水
- 擁壁所有

計画	土地利用計画図		
区分	計画	縮尺	1:250
作成日	令和3年9月2日		
施工箇所	高崎市柴崎町字蟹沢587-1、587-2、587-5、587-7		
作成者	高崎市中居町4 3 番地1 株式会社阿久津都市開発 木暮		